

## 1.1. НАСЛОВНА СТРАНА

### ПРОЈЕКАТ АРХИТЕКТУРЕ

Инвеститор и адреса: Stan nekretnine 011 d.o.o.  
Ул. Проте Михаила Пејића бр. 33  
Београд-Земун

Објекат: Стамбени објекат: По+Пр+4+Пк,  
на К.П. 4525/13, К. О. Чајетина

Врста техничке документације: **ИДР Идејно решење**

Назив и ознака дела пројекта: 1- пројекат архитектуре

За грађење/извођење радова: Нова градња

Печат и потпис: Пројектант:  
"Expert - gradnja" д.о.о.  
Ул. 21. Нова бр. 33, Бусије, Београд  
Младен Заклан, директор



Печат и потпис: Одговорни пројектант:  
Јелена Јаћимовић, дипломирани инжењер  
архитектуре  
300 G251 08



Број техничке документације: П17- 72.19

Место и датум: Београд, 18.02.2020. год.

## 1.2. САДРЖАЈ АРХИТЕКТУРЕ

1.1.	Насловна страна пројекта архитектуре
1.2.	Садржај пројекта архитектуре
1.3.	Решење о одређивању одговорног пројектанта пројекта архитектуре
1.4.	Изјава одговорног пројектанта пројекта архитектуре
1.5.	Текстуална документација
1.6.	Нумеричка документација
1.7.	Графичка документација

### 3. РЕШЕЊЕ О ОДРЕЂИВАЊУ ОДГОВОРНОГ ПРОЈЕКТАНТА

На основу члана 128. Закона о планирању и изградњи ("Службени гласник РС", бр. 72/09, 81/09-исправка, 64/10 одлука УС, 24/11 и 121/12, 42/13–одлука УС, 50/13–одлука УС, 98/13–одлука УС, 132/14, 145/14, 83/18,31/19,37/19 и 9/20) и одредби Правилника о садржини, начину и поступку израде и начин вршења контроле техничке документације према класи и намени објекта ("Службени гласник РС", бр. 22/2015.) као:

#### ОДГОВОРНИ ПРОЈЕКТАНТ

за израду пројекта архитектуре који је део идејног решења за **добијање локацијских услова** за објекат спратности По+Пр+4+Пк, на К.П. 4525/13, К.О. Чајетина, одређује се:

Јелена Јаћимовић, дипломирани инжењер архитектуре..... 300 G251 08

Пројектант: "Expert - gradnja" д.о.о. Ул. 21. Нова бр. 33,  
Бусије, Београд  
Одговорно лице/заступник: Младен Заклан  
Печат: Потпис:



Број техничке документације: П17- 72.19

Место и датум: Београд, 18.02.2020. год.

#### 1.4. ИЗЈАВА ОДГОВОРНОГ ПРОЈЕКТАНТА ПРОЈЕКТА АРХИТЕКТУРЕ

Одговорни пројектант пројекта архитектуре који је део идејног решења за добијање локацијских услова за стамбени објекат спратности По+Пр+4+Пк на К.П. 4525/13, К. О. Чајетина

Јелена Јаћимовић, дипломирани инжењер архитектуре

### ИЗЈАВЉУЈЕМ

1. да је пројекат израђен у складу са Законом о планирању и изградњи, прописима, стандардима и нормативима из области изградње објеката и правилима струке;
2. да су при изради пројекта поштоване све прописане и утврђене мере и препоруке за испуњење основних захтева за објекат и да је пројекат израђен у складу са мерама и препорукама којима се доказује испуњеност основних захтева.

Одговорни пројектант : Јелена Јаћимовић, дипломирани инжењер архитектуре  
Број лиценце: 300 G251 08

Печат:

Потпис:



Број техничке документације: П17- 72.19

Место и датум: Београд, 18.02.2020. год.

## ТЕКСТУАЛНА ДОКУМЕНТАЦИЈА

## ТЕХНИЧКИ ОПИС ЗА ИДЕЈНО РЕШЕЊЕ

Стамбени објекат је пројектован као слободностојећи објекат на катастарској парцели 4525/13 К. О. Чајетина. Спратност објекта је По+Пр+4+Пк.

У објекту се налази 21 стамбена јединица различитих структура и величина. Стан бр 1.(у приземљу) је једноставно прилагодљив стан за особе са инвалидитетом.

Кота пода приземља је на коти  $\pm 0.00$  м, подигнута за 0.65 м у односу на коту терена код улаза у објекат. Кота слемена је +20.76 м (1035.76 м) у односу на коту пода приземља, док је кота венца на +15.97 м (1030.97 м) у односу на коту пода приземља.

На парцели се налази 21 место за паркирање, од којих су два намењена особама са инвалидитетом.

Излаз на кров је обезбеђен из заједничког простора поткровља.

### ПОСТОЈЕЋЕ СТАЊЕ

На парцели не постоје објекти које је потребно уклонити.

### КОНСТРУКЦИЈА И ГРАЂЕВИНСКА СТРУКТУРА ОБЈЕКТА

Конструктивни систем објекта је масивни систем. Спољашњи зидови су зидови од клима блока дебљине  $d = 19$  цм. Темељи објекта су пројектовани као темељна плоча на делу објекта са подрумом, док су остали темељи тракасти темељи дебљине  $d = 50$  цм. Међуспратна таваница је ферт међуспратна конструкција дебљине  $d = 20$  цм. Хоризонтална и вертикална укрућења чине армирано бетонски серклажи. Кровна конструкција је од резане чамове грађе пројектованих димензија. Преградни зидови су од шупљег гитер блока дебљине  $d = 19$  цм и  $d = 12$  цм са обостраним малтером.

### СПОЉНА ОБРАДА

Фасадни зидови су зидови од клима блока дебљине  $d = 19$  цм, са слојем термоизолације  $d = 8$  цм. Завршни фасадни слој је од фасадног акрилног малтера. Фасадна столарија је 6 - коморна ПВЦ столарија, опремљена свим потребним оковом и пластичним ролетнама у белој боји.

Кров је пројектован као двоводни нагиба  $40^\circ$ . Конструкција крова је од дрвених елемената – рогова, рожњача и венчаница. Кровни покривач је жљебљени цреп на роговима. У оквиру кровне равни се ради и хидроизолација. Све кровне опшивке као и олуци су од поцинкованог лима  $d = 0.55$  мм. Пројектовани кровни покривач је цреп.

### УНУТРАШЊА ОБРАДА

Подови:

У ветробрану, холовима, степенишном простору, предлазу и у оставама под је од керамичких плочица. У оквиру станова у дневним и комбинованим собама и под је од паркета стандардног квалитета, док је у кухињама, оставама, купатилима и балконима под од керамичких плочица. Испод подова изводи се хидро и термоизолација преко претходно избетониране подне плоче.

Зидови и плафони:

Сви зидови и плафони се малтеришу малтером, глетују и боје у тону по избору инвеститора. У купатилу се зидови облажу керамичким плочицама од пода до плафона, а у кухињи од пода до висине од 150 цм.

#### ТЕХНИЧКИ ОПИС ИНСТАЛАЦИЈА

Објекат ће бити опремљен инсталацијама водовода, канализације и електроинсталацијама.

Инсталације канализације биће прикључене на уличну канализациону цев.

Инсталације водовода биће прикључене на уличну водоводну мрежу.

Електро инсталације биће прикључене на постојећу електродистрибутивну мрежу.

Београд, Фебруар, 2020.

Одговорни пројектант:



М.Л.П.

Јелена Јаћимовић д.и.а.

## НУМЕРИЧКА ДОКУМЕНТАЦИЈА



## ПРИКАЗ ПОВРШИНА ОБЈЕКТА:

### ПОДРУМ

---

#### ПОМОЋНЕ ПРОСТОРИЈЕ

O.1 ОСТАВА	2.00 м <sup>2</sup>
O.2 ОСТАВА	2.00 м <sup>2</sup>
O.3 ОСТАВА	2.00 м <sup>2</sup>
O.4 ОСТАВА	2.00 м <sup>2</sup>
O.5 ОСТАВА	2.00 м <sup>2</sup>
O.6 ОСТАВА	2.00 м <sup>2</sup>
O.7 ОСТАВА	2.00 м <sup>2</sup>
O.8 ОСТАВА	2.00 м <sup>2</sup>
O.9 ОСТАВА	2.00 м <sup>2</sup>
O.10 ОСТАВА	2.00 м <sup>2</sup>
O.11 ОСТАВА	2.00 м <sup>2</sup>
O.12 ОСТАВА	2.00 м <sup>2</sup>
O.13 ОСТАВА	2.00 м <sup>2</sup>
O.14 ОСТАВА	2.00 м <sup>2</sup>
O.15 ОСТАВА	2.00 м <sup>2</sup>
O.16 ОСТАВА	2.00 м <sup>2</sup>
O.17 ОСТАВА	2.00 м <sup>2</sup>
O.18 ОСТАВА	2.00 м <sup>2</sup>
O.19 ОСТАВА	2.00 м <sup>2</sup>
O.20 ОСТАВА	2.00 м <sup>2</sup>
O.21 ОСТАВА	2.00 м <sup>2</sup>
O.22 ОСТАВА за прибор и одржавање зграде	2.00 м <sup>2</sup>

**НЕТО ПОВРШИНА ПОМОЋНИХ ПРОСТОРИЈА: 44.00 м<sup>2</sup>**

#### ЗАЈЕДНИЧКЕ ПРОСТОРИЈЕ:

A ХОЛ 40.57 м<sup>2</sup>

**НЕТО ПОВРШИНА ЗАЈЕДНИЧКИХ ПРОСТОРИЈА: 40.57 м<sup>2</sup>**

**НЕТО ПОВРШИНА СУТЕРЕНА: 84.57 м<sup>2</sup>**  
**БРУТО ПОВРШИНА СУТЕРЕНА: 110.83 м<sup>2</sup>**

### ПРИЗЕМЉЕ

---

#### СТАН бр. 1 (гарсоњера-једноставно прилагодљив стан за особе са инвалидитетом)

1.1 КОМБИНОВАНА СОБА	18.98 м <sup>2</sup>
1.2 КУПАТИЛО	5.02 м <sup>2</sup>
УКУПНО:	24.00 м <sup>2</sup>
1.3 БАЛКОН	3.00 м <sup>2</sup>
<b>НЕТО ПОВРШИНА СТАНА бр. 1:</b>	<b>27.00 м<sup>2</sup></b>

---

**СТАН бр. 2 (једнособан стан)**

2.1. ПРЕДСОБЉЕ	1.62 м <sup>2</sup>
2.2. ДНЕВНА СОБА	16.44 м <sup>2</sup>
2.3. ТРПЕЗАРИЈА	4.00 м <sup>2</sup>
2.4. КУХИЊА	4.20 м <sup>2</sup>
2.5. КУПАТИЛО	3.79 м <sup>2</sup>
<hr/>	
УКУПНО:	30.05 м <sup>2</sup>
2.6. БАЛКОН	2.95 м <sup>2</sup>
<hr/>	
<b>НЕТО ПОВРШИНА СТАНА бр. 2:</b>	<b>33.00 м<sup>2</sup></b>

**СТАН бр. 3 (једнособан стан)**

3.1. ПРЕДСОБЉЕ	1.62 м <sup>2</sup>
3.2. ДНЕВНА СОБА	16.44 м <sup>2</sup>
3.3. ТРПЕЗАРИЈА	4.00 м <sup>2</sup>
3.4. КУХИЊА	4.20 м <sup>2</sup>
3.5. КУПАТИЛО	3.79 м <sup>2</sup>
<hr/>	
УКУПНО:	30.05 м <sup>2</sup>
3.6. БАЛКОН	2.95 м <sup>2</sup>
<hr/>	
<b>НЕТО ПОВРШИНА СТАНА бр. 3:</b>	<b>33.00 м<sup>2</sup></b>

**СТАН бр. 4 (једнособан стан)**

4.1. ДНЕВНА СОБА СА КУХИЊОМ	20.21 м <sup>2</sup>
4.2. ТРПЕЗАРИЈА	8.94 м <sup>2</sup>
4.3. КУПАТИЛО	4.79 м <sup>2</sup>
<hr/>	
УКУПНО:	33.94 м <sup>2</sup>
4.4. БАЛКОН	3.06 м <sup>2</sup>
<hr/>	
<b>НЕТО ПОВРШИНА СТАНА бр. 4:</b>	<b>37.00 м<sup>2</sup></b>

**НЕТО ПОВРШИНА СТАМБЕНИХ ПРОСТОРИЈА: 130.00 м<sup>2</sup>****ЗАЈЕДНИЧКЕ ПРОСТОРИЈЕ:**

А ХОЛ	12.41 м <sup>2</sup>
Б ВЕТРОБРАН	4.90 м <sup>2</sup>
В ЛИФТ	2.88 м <sup>2</sup>
Г СТЕПЕНИШТЕ	10.20 м <sup>2</sup>
<hr/>	
УКУПНО:	30.39 м <sup>2</sup>
Д ПРЕДУЛАЗ	3.80 м <sup>2</sup>
<hr/>	

**НЕТО ПОВРШИНА ЗАЈЕДНИЧКИХ ПРОСТОРИЈА: 34.19 м<sup>2</sup>****НЕТО ПОВРШИНА ПРИЗЕМЉА: 164.19 м<sup>2</sup>****БРУТО ПОВРШИНА ПРИЗЕМЉА: 195.70 м<sup>2</sup>**

## 1. СПРАТ

---

### СТАН бр. 5 (једноособан стан)

5.1. ПРЕДСОБЉЕ	1.62 м <sup>2</sup>
5.2. ДНЕВНА СОБА	16.44 м <sup>2</sup>
5.3. ТРПЕЗАРИЈА	4.00 м <sup>2</sup>
5.4. КУХИЊА	4.20 м <sup>2</sup>
5.5. КУПАТИЛО	3.79 м <sup>2</sup>
УКУПНО:	30.05 м <sup>2</sup>
5.6. БАЛКОН	2.95 м <sup>2</sup>
<b>НЕТО ПОВРШИНА СТАНА бр. 5:</b>	<b>33.00 м<sup>2</sup></b>

### СТАН бр. 6 (једноособан стан)

6.1. ДНЕВНА СОБА СА КУХИЊОМ	20.21 м <sup>2</sup>
6.2. ТРПЕЗАРИЈА	8.94 м <sup>2</sup>
6.3. КУПАТИЛО	4.79 м <sup>2</sup>
УКУПНО:	33.94 м <sup>2</sup>
6.4. БАЛКОН	3.06 м <sup>2</sup>
<b>НЕТО ПОВРШИНА СТАНА бр. 6:</b>	<b>37.00 м<sup>2</sup></b>

### СТАН бр. 7 (једноособан стан)

7.1. ДНЕВНА СОБА СА КУХИЊОМ	20.21 м <sup>2</sup>
7.2. ТРПЕЗАРИЈА	8.94 м <sup>2</sup>
7.3. КУПАТИЛО	4.79 м <sup>2</sup>
УКУПНО:	33.94 м <sup>2</sup>
7.4. БАЛКОН	3.06 м <sup>2</sup>
<b>НЕТО ПОВРШИНА СТАНА бр. 7:</b>	<b>37.00 м<sup>2</sup></b>

### СТАН бр. 8 (једноособан стан)

8.1. ПРЕДСОБЉЕ	1.62 м <sup>2</sup>
8.2. ДНЕВНА СОБА	16.44 м <sup>2</sup>
8.3. ТРПЕЗАРИЈА	4.00 м <sup>2</sup>
8.4. КУХИЊА	4.20 м <sup>2</sup>
8.5. КУПАТИЛО	3.79 м <sup>2</sup>
УКУПНО:	30.05 м <sup>2</sup>
8.6. БАЛКОН	2.95 м <sup>2</sup>
<b>НЕТО ПОВРШИНА СТАНА бр. 5:</b>	<b>33.00 м<sup>2</sup></b>

**НЕТО ПОВРШИНА СТАМБЕНИХ ПРОСТОРИЈА: 140.00 м<sup>2</sup>**

### ЗАЈЕДНИЧКЕ ПРОСТОРИЈЕ:

А ХОЛ СА СТЕПЕНИШТЕМ 16.67 м<sup>2</sup>

**НЕТО ПОВРШИНА ЗАЈЕДНИЧКИХ ПРОСТОРИЈА: 16.67 м<sup>2</sup>**

**НЕТО ПОВРШИНА 1. СПРАТА: 156.67 м<sup>2</sup>**

**БРУТО ПОВРШИНА 1. СПРАТА: 186.65 м<sup>2</sup>**

## 2. СПРАТ

---

### СТАН бр. 9 (једноособан стан)

9.1. ПРЕДСОБЉЕ	1.62 м <sup>2</sup>
9.2. ДНЕВНА СОБА	16.44 м <sup>2</sup>
9.3. ТРПЕЗАРИЈА	4.00 м <sup>2</sup>
9.4. КУХИЊА	4.20 м <sup>2</sup>
9.5. КУПАТИЛО	3.79 м <sup>2</sup>
УКУПНО:	30.05 м <sup>2</sup>
9.6. БАЛКОН	2.95 м <sup>2</sup>
<b>НЕТО ПОВРШИНА СТАНА бр. 9:</b>	<b>33.00 м<sup>2</sup></b>

### СТАН бр. 10 (једноособан стан)

10.1. ДНЕВНА СОБА СА КУХИЊОМ	20.21 м <sup>2</sup>
10.2. ТРПЕЗАРИЈА	8.94 м <sup>2</sup>
10.3. КУПАТИЛО	4.79 м <sup>2</sup>
УКУПНО:	33.94 м <sup>2</sup>
10.4. БАЛКОН	3.06 м <sup>2</sup>
<b>НЕТО ПОВРШИНА СТАНА бр. 10:</b>	<b>37.00 м<sup>2</sup></b>

### СТАН бр. 11 (једноособан стан)

11.1. ДНЕВНА СОБА СА КУХИЊОМ	20.21 м <sup>2</sup>
11.2. ТРПЕЗАРИЈА	8.94 м <sup>2</sup>
11.3. КУПАТИЛО	4.79 м <sup>2</sup>
УКУПНО:	33.94 м <sup>2</sup>
11.4. БАЛКОН	3.06 м <sup>2</sup>
<b>НЕТО ПОВРШИНА СТАНА бр. 11:</b>	<b>37.00 м<sup>2</sup></b>

### СТАН бр. 12 (једноособан стан)

12.1. ПРЕДСОБЉЕ	1.62 м <sup>2</sup>
12.2. ДНЕВНА СОБА	16.44 м <sup>2</sup>
12.3. ТРПЕЗАРИЈА	4.00 м <sup>2</sup>
12.4. КУХИЊА	4.20 м <sup>2</sup>
12.5. КУПАТИЛО	3.79 м <sup>2</sup>
УКУПНО:	30.05 м <sup>2</sup>
12.6. БАЛКОН	2.95 м <sup>2</sup>
<b>НЕТО ПОВРШИНА СТАНА бр. 12:</b>	<b>33.00 м<sup>2</sup></b>

**НЕТО ПОВРШИНА СТАМБЕНИХ ПРОСТОРИЈА: 140.00 м<sup>2</sup>**

### ЗАЈЕДНИЧКЕ ПРОСТОРИЈЕ:

А ХОЛ СА СТЕПЕНИШТЕМ 16.67 м<sup>2</sup>

**НЕТО ПОВРШИНА ЗАЈЕДНИЧКИХ ПРОСТОРИЈА: 16.67 м<sup>2</sup>**

**НЕТО ПОВРШИНА 2. СПРАТА: 156.67 м<sup>2</sup>**

**БРУТО ПОВРШИНА 2. СПРАТА: 186.65 м<sup>2</sup>**

### 3. СПРАТ

---

#### СТАН бр. 13 (једноособан стан)

13.1. ПРЕДСОБЉЕ	1.62 м <sup>2</sup>
13.2. ДНЕВНА СОБА	16.44 м <sup>2</sup>
13.3. ТРПЕЗАРИЈА	4.00 м <sup>2</sup>
13.4. КУХИЊА	4.20 м <sup>2</sup>
13.5. КУПАТИЛО	3.79 м <sup>2</sup>
УКУПНО:	30.05 м <sup>2</sup>
13.6. БАЛКОН	2.95 м <sup>2</sup>
<b>НЕТО ПОВРШИНА СТАНА бр. 13:</b>	<b>33.00 м<sup>2</sup></b>

#### СТАН бр. 14 (једноособан стан)

14.1. ДНЕВНА СОБА СА КУХИЊОМ	20.21 м <sup>2</sup>
14.2. ТРПЕЗАРИЈА	8.94 м <sup>2</sup>
14.3. КУПАТИЛО	4.79 м <sup>2</sup>
УКУПНО:	33.94 м <sup>2</sup>
14.4. БАЛКОН	3.06 м <sup>2</sup>
<b>НЕТО ПОВРШИНА СТАНА бр. 14:</b>	<b>37.00 м<sup>2</sup></b>

#### СТАН бр. 15 (једноособан стан)

15.1. ДНЕВНА СОБА СА КУХИЊОМ	20.21 м <sup>2</sup>
15.2. ТРПЕЗАРИЈА	8.94 м <sup>2</sup>
15.3. КУПАТИЛО	4.79 м <sup>2</sup>
УКУПНО:	33.94 м <sup>2</sup>
15.4. БАЛКОН	3.06 м <sup>2</sup>
<b>НЕТО ПОВРШИНА СТАНА бр. 15:</b>	<b>37.00 м<sup>2</sup></b>

#### СТАН бр. 16 (једноособан стан)

16.1. ПРЕДСОБЉЕ	1.62 м <sup>2</sup>
16.2. ДНЕВНА СОБА	16.44 м <sup>2</sup>
16.3. ТРПЕЗАРИЈА	4.00 м <sup>2</sup>
16.4. КУХИЊА	4.20 м <sup>2</sup>
16.5. КУПАТИЛО	3.79 м <sup>2</sup>
УКУПНО:	30.05 м <sup>2</sup>
16.6. БАЛКОН	2.95 м <sup>2</sup>
<b>НЕТО ПОВРШИНА СТАНА бр. 16:</b>	<b>33.00 м<sup>2</sup></b>

**НЕТО ПОВРШИНА СТАМБЕНИХ ПРОСТОРИЈА: 140.00 м<sup>2</sup>**

#### ЗАЈЕДНИЧКЕ ПРОСТОРИЈЕ:

А ХОЛ СА СТЕПЕНИШТЕМ 16.67 м<sup>2</sup>

**НЕТО ПОВРШИНА ЗАЈЕДНИЧКИХ ПРОСТОРИЈА: 16.67 м<sup>2</sup>**

**НЕТО ПОВРШИНА 3. СПРАТА: 156.67 м<sup>2</sup>**

**БРУТО ПОВРШИНА 3. СПРАТА: 186.65 м<sup>2</sup>**

#### 4. СПРАТ

---

##### СТАН бр. 17 (једноособан стан)

17.1. ПРЕДСОБЉЕ	1.62 м <sup>2</sup>
17.2. ДНЕВНА СОБА	16.44 м <sup>2</sup>
17.3. ТРПЕЗАРИЈА	4.00 м <sup>2</sup>
17.4. КУХИЊА	4.20 м <sup>2</sup>
17.5. КУПАТИЛО	3.79 м <sup>2</sup>

---

УКУПНО: 30.05 м<sup>2</sup>

17.6. БАЛКОН 2.95 м<sup>2</sup>

---

**НЕТО ПОВРШИНА СТАНА бр. 17: 33.00 м<sup>2</sup>**

##### СТАН бр. 18 (једноособан стан)

18.1. ДНЕВНА СОБА СА КУХИЊОМ	20.21 м <sup>2</sup>
18.2. ТРПЕЗАРИЈА	8.94 м <sup>2</sup>
18.3. КУПАТИЛО	4.79 м <sup>2</sup>

---

УКУПНО: 33.94 м<sup>2</sup>

18.4. БАЛКОН 3.06 м<sup>2</sup>

---

**НЕТО ПОВРШИНА СТАНА бр. 18: 37.00 м<sup>2</sup>**

##### СТАН бр. 19 (једноособан стан)

19.1. ДНЕВНА СОБА СА КУХИЊОМ	20.21 м <sup>2</sup>
19.2. ТРПЕЗАРИЈА	8.94 м <sup>2</sup>
19.3. КУПАТИЛО	4.79 м <sup>2</sup>

---

УКУПНО: 33.94 м<sup>2</sup>

19.4. БАЛКОН 3.06 м<sup>2</sup>

---

**НЕТО ПОВРШИНА СТАНА бр. 19: 37.00 м<sup>2</sup>**

##### СТАН бр. 20 (једноособан стан)

20.1. ПРЕДСОБЉЕ	1.62 м <sup>2</sup>
20.2. ДНЕВНА СОБА	16.44 м <sup>2</sup>
20.3. ТРПЕЗАРИЈА	4.00 м <sup>2</sup>
20.4. КУХИЊА	4.20 м <sup>2</sup>
20.5. КУПАТИЛО	3.79 м <sup>2</sup>

---

УКУПНО: 30.05 м<sup>2</sup>

20.6. БАЛКОН 2.95 м<sup>2</sup>

---

**НЕТО ПОВРШИНА СТАНА бр. 20: 33.00 м<sup>2</sup>**

**НЕТО ПОВРШИНА СТАМБЕНИХ ПРОСТОРИЈА: 140.00 м<sup>2</sup>**

##### ЗАЈЕДНИЧКЕ ПРОСТОРИЈЕ:

А ХОЛ СА СТЕПЕНИШТЕМ 16.67 м<sup>2</sup>

**НЕТО ПОВРШИНА ЗАЈЕДНИЧКИХ ПРОСТОРИЈА: 16.67 м<sup>2</sup>**

**НЕТО ПОВРШИНА 4. СПРАТА: 156.67 м<sup>2</sup>**

**БРУТО ПОВРШИНА 4 СПРАТА: 186.65 м<sup>2</sup>**

## ПОТКРОВЉЕ

---

### СТАН бр. 21 (трособан стан)

21.1. ДНЕВНА СОБА	44.96 м <sup>2</sup>
21.2. КУХИЊА	14.48 м <sup>2</sup>
21.3. КУПАТИЛО	5.46 м <sup>2</sup>
21.4. СПАВАЋА СОБА	29.80 м <sup>2</sup>
21.5. СПАВАЋА СОБА	26.30 м <sup>2</sup>
21.6. ХОДНИК	4.93 м <sup>2</sup>
21.7. ПРЕДСОБЉЕ	3.28 м <sup>2</sup>
21.8. КУПАТИЛО	6.13 м <sup>2</sup>
<hr/>	
УКУПНО:	135.34 м <sup>2</sup>
21.9. БАЛКОН	2.95 м <sup>2</sup>
21.10. БАЛКОН	4.71 м <sup>2</sup>
<hr/>	
УКУПНО:	7.66 м <sup>2</sup>
<hr/>	
<b>НЕТО ПОВРШИНА СТАНА бр. 21:</b>	<b>143.00 м<sup>2</sup></b>

**НЕТО ПОВРШИНА СТАМБЕНИХ ПРОСТОРИЈА: 143.00 м<sup>2</sup>**

### ЗАЈЕДНИЧКЕ ПРОСТОРИЈЕ:

А ХОЛ СА СТЕПЕНИШТЕМ 14.87 м<sup>2</sup>

**НЕТО ПОВРШИНА ЗАЈЕДНИЧКИХ ПРОСТОРИЈА: 14.87 м<sup>2</sup>**

**НЕТО ПОВРШИНА ПОТКРОВЉА: 157.87 м<sup>2</sup>**  
**БРУТО ПОВРШИНА ПОТКРОВЉА: 181.72 м<sup>2</sup>**

---

НЕТО ПОВРШИНА СТАМБЕНИХ ПРОСТОРИЈА ОБЈЕКТА:	833.00 м2
НЕТО ПОВРШИНА ЗАЈЕДНИЧКИХ ПРОСТОРИЈА ОБЈЕКТА:	156.31 м2
НЕТО ПОВРШИНА ПОМОЋНИХ ПРОСТОРИЈА ОБЈЕКТА:	44.00 м2

---

НЕТО ПОВРШИНА ОБЈЕКТА: 1033.31 м2

БРУТО ПОВРШИНА ОБЈЕКТА: 1234.85 м<sup>2</sup>

БРУТО ПОВРШИНА ОБЈЕКТА НАДЗЕМНО: 1124.02 м<sup>2</sup>

ИЗГРАЂЕНА ПОВРШИНА ОБЈЕКТА: 195.96 м<sup>2</sup>

ЗЕЛЕНИЛО ЈЕ ЗАСТУПЉЕНО НА ПАРЦЕЛИ 20.82% (215.27 м<sup>2</sup>) >20% (мин)

ПОВРШИНА ПАРЦЕЛЕ: 1034.00 м<sup>2</sup>

ИНДЕКС ИЗГРАЂЕНОСТИ ПАРЦЕЛЕ:  $1124.02 \text{ м}^2 / 1034 \text{ м}^2 = 1.087 < 1.21$  (макс.)

Београд, Фебруар, 2020.

Одговорни пројектант:

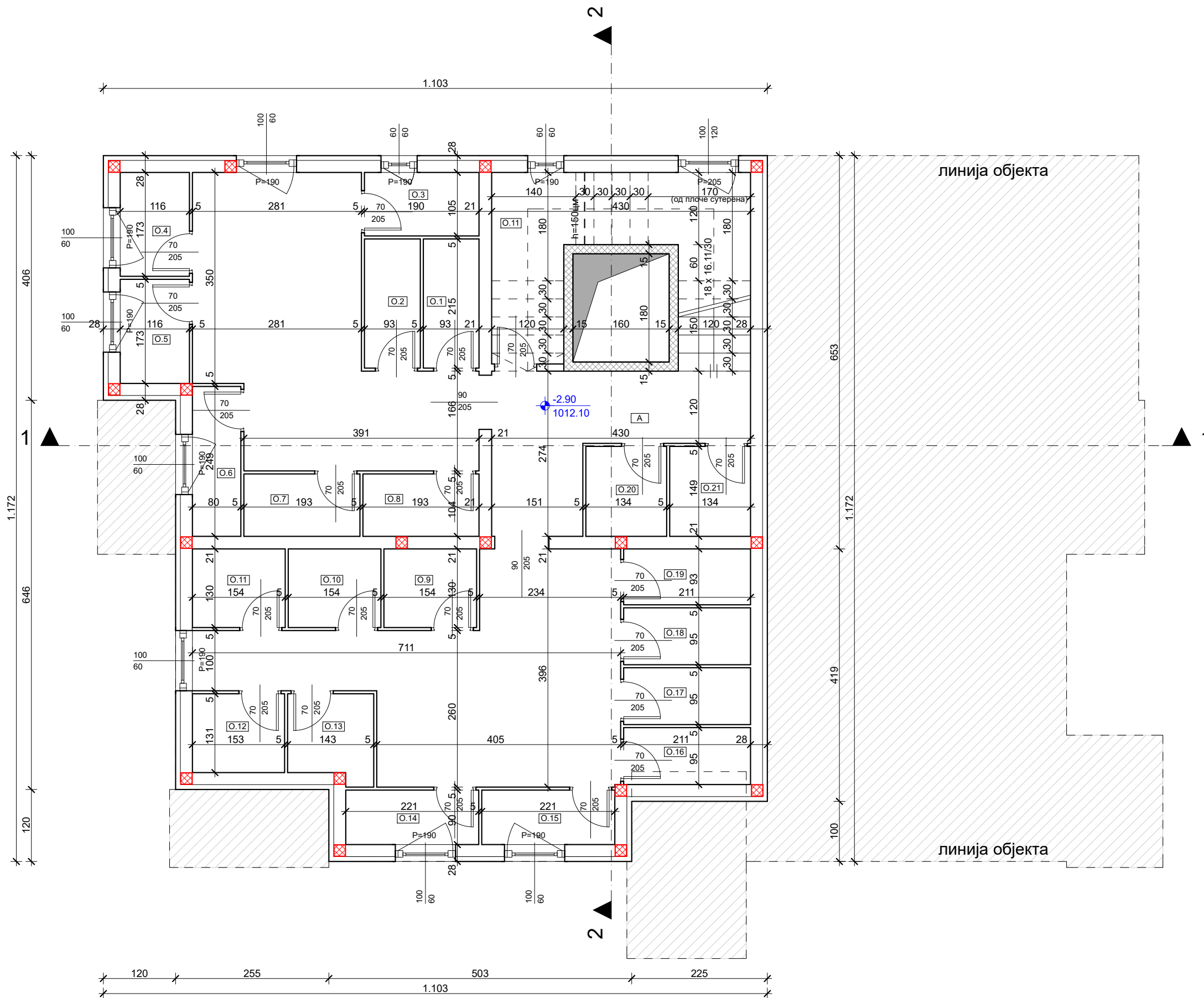


М.Л.П.

Јелена Јаћимовић д.и.а.



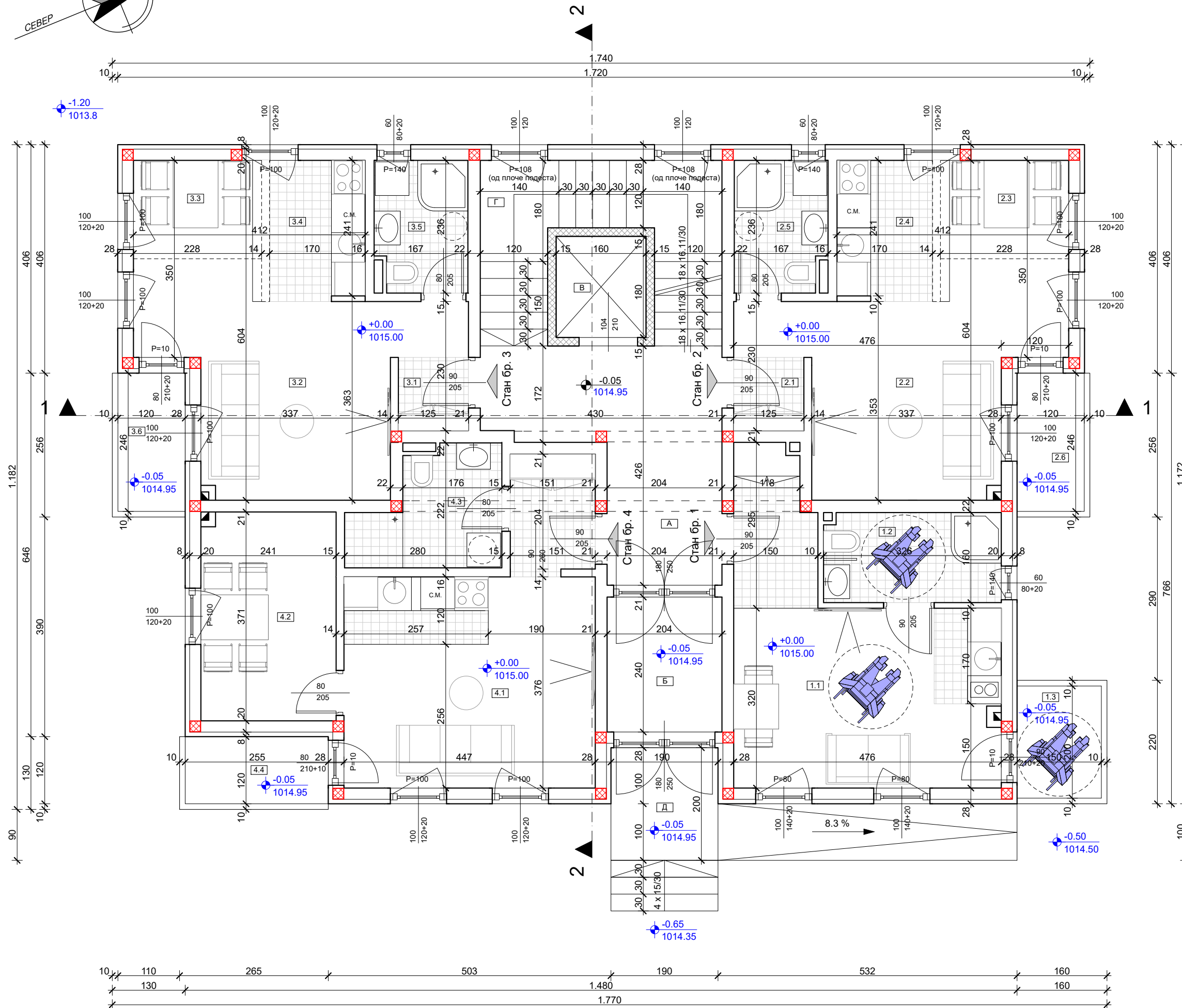
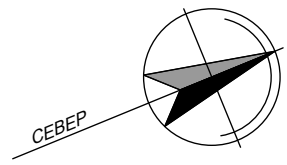
## ГРАФИЧКА ДОКУМЕНТАЦИЈА



ТАБЕЛА ПОВРШИНА ПОДРУМА			
ПОМОЋНЕ ПРОСТОРИЈЕ			
БР.	НАМЕНА ПРОСТОРИЈЕ	ПОВРШИНА М <sup>2</sup>	ОБИМ М
O.1	Остава	2.00	6.16
O.2	Остава	2.00	6.16
O.3	Остава	2.00	5.90
O.4	Остава	2.00	5.78
O.5	Остава	2.00	5.78
O.6	Остава	2.00	6.58
O.7	Остава	2.00	5.94
O.8	Остава	2.00	5.94
O.9	Остава	2.00	5.68
O.10	Остава	2.00	5.68
O.11	Остава	2.00	5.68
O.12	Остава	2.00	5.68
O.13	Остава	2.00	5.96
O.14	Остава	2.00	6.22
O.15	Остава	2.00	6.22
O.16	Остава	2.00	6.12
O.17	Остава	2.00	6.12
O.18	Остава	2.00	6.12
O.19	Остава	2.00	6.12
O.20	Остава	2.00	5.66
O.21	Остава	2.00	5.66
O.22	Остава за прибор и одржавање зграде	2.00	7.65
<b>НЕТО ПОВРШИНА ПОМОЋНИХ ПРОСТОРИЈА</b>		<b>44.00</b>	<b>М<sup>2</sup></b>
ЗАЈЕДНИЧКЕ ПРОСТОРИЈЕ			
A	Хол	40.57	52.91
<b>НЕТО ПОВРШИНА ЗАЈЕДНИЧКИХ ПРОСТОРА</b>		<b>40.57</b>	<b>М<sup>2</sup></b>
<b>НЕТО ПОВРШИНА ПОДРУМА:</b>		<b>84.57</b>	<b>М<sup>2</sup></b>
<b>БРУТО ПОВРШИНА ПОДРУМА:</b>		<b>110.83</b>	<b>М<sup>2</sup></b>



"EXPERT GRADNJA" д.о.о.		Пројекат: ИДР-Идејно решење	
Инвеститор:	Stan nekretnine 011 д.о.о. Beograd-Zemun	бр. објекта:	П 17
Објекат:	Стамбени објекат: По+Пр+4+Пк	Место градње:	На катастарској парцели 4525/13 К. О. Чајетина
Цртеж:	Основа сутерена	параф:	ЗНАК: АГ
Одговорни пројектант:	Јелена Јахимовић д.и.а	размера:	1:50
Пројектант сарадник:	Младен Заклан д.и.г	датум:	01.2020.
Пројектант сарадник:	Невена Грујић д.и.а	број листа:	2

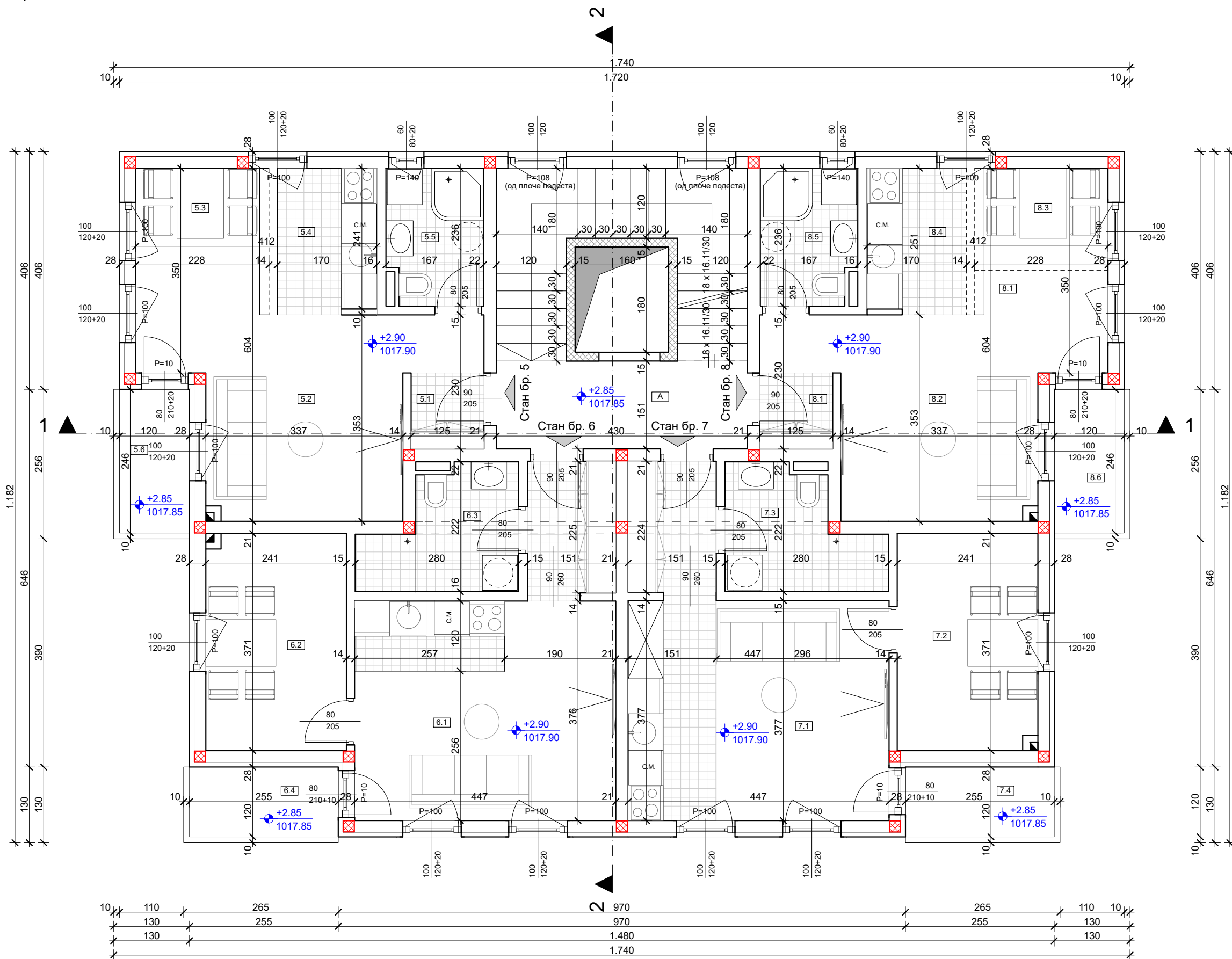
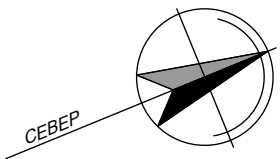


### ТАБЕЛА ПОВРШИНА ПРИЗЕМЉА

СТАМБЕНЕ ПРОСТОРИЈЕ			
СТАН БР. 1 (гарсоњера)			
(једноставно прилагодљив стан за особе са инвалидитетом)			
БР.	НАМЕНА ПРОСТОРИЈЕ	ПОВРШИНА м <sup>2</sup>	ОБИМ м
1.1	Комбинована соба	18.98	21.82
1.2	Купатило	5.02	9.53
1.3	Балкон	3.00	
Укупно			24.00 м <sup>2</sup>
НЕТО ПОВРШИНА СТАНА БР. 1			27.00 м <sup>2</sup>
СТАН БР. 2 (једнособан стан)			
БР.	НАМЕНА ПРОСТОРИЈЕ	ПОВРШИНА м <sup>2</sup>	ОБИМ м
2.1	Предсобље	1.62	5.11
2.2	Дневна соба	16.44	20.51
2.3	Трпезарија	4.00	8.06
2.4	Кухиња	4.20	8.40
2.5	Купатило	3.79	8.06
Укупно			30.05 м <sup>2</sup>
2.6	Балкон	2.95	
НЕТО ПОВРШИНА СТАНА БР. 2			33.00 м <sup>2</sup>
СТАН БР. 3 (једнособан стан)			
БР.	НАМЕНА ПРОСТОРИЈЕ	ПОВРШИНА м <sup>2</sup>	ОБИМ м
3.1	Предсобље	1.62	5.11
3.2	Дневна соба	16.44	20.51
3.3	Трпезарија	4.00	8.06
3.4	Кухиња	4.20	8.40
3.5	Купатило	3.79	8.06
Укупно			30.05 м <sup>2</sup>
3.6	Балкон	2.95	
НЕТО ПОВРШИНА СТАНА БР. 3			33.00 м <sup>2</sup>
СТАН БР. 4 (једнособан стан)			
БР.	НАМЕНА ПРОСТОРИЈЕ	ПОВРШИНА м <sup>2</sup>	ОБИМ м
4.1	Дневна соба са кухињом	20.21	22.04
4.2	Трпезарија	8.94	12.24
4.3	Купатило	4.79	10.04
Укупно			33.94 м <sup>2</sup>
4.4	Балкон	3.06	
НЕТО ПОВРШИНА СТАНА БР. 4			37.00 м <sup>2</sup>
НЕТО ПОВРШИНА СТАМБЕНИХ ПРОСТОРИЈА			
ЗАЈЕДНИЧКЕ ПРОСТОРИЈЕ			
А	Хол	12.41	17.51
Б	Ветробран	4.90	8.88
Б	Лифт	2.88	6.80
Г	Степениште	10.20	19.40
Укупно			30.39 м <sup>2</sup>
НЕТО ПОВРШИНА ЗАЈЕДНИЧКИХ ПРОСТОР.			34.19 м <sup>2</sup>
<b>НЕТО ПОВРШИНА ПРИЗЕМЉА:</b>			<b>164.19 м<sup>2</sup></b>
<b>БРУТО ПОВРШИНА ПРИЗЕМЉА:</b>			<b>195.70 м<sup>2</sup></b>



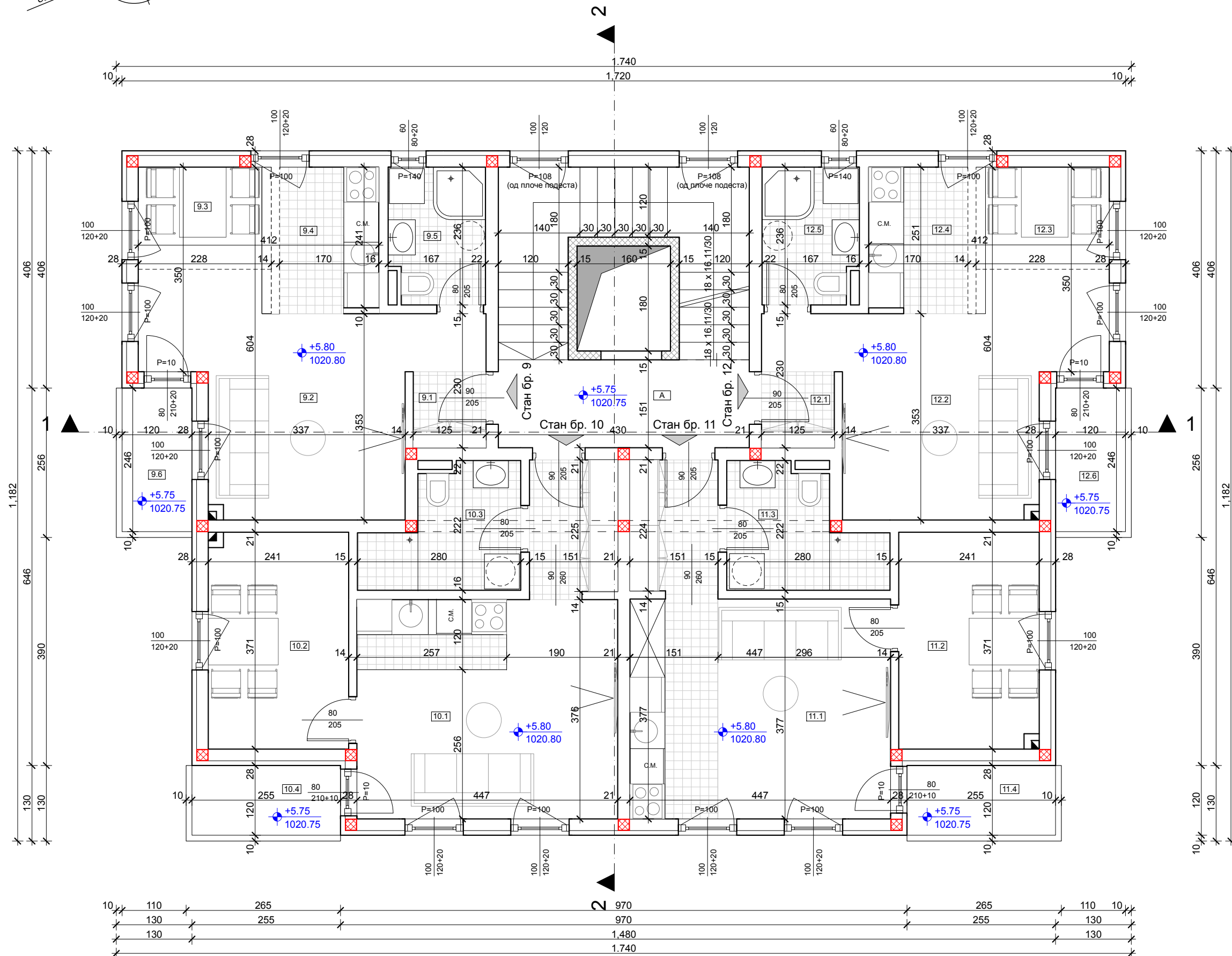
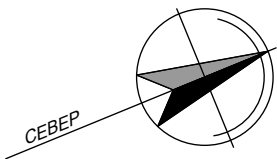
"EXPERT GRADNJA" д.о.о.		Пројекат: ИДР-Идејно решење	
Инвеститор:	Stan nekretnine 011 д.о.о. Beograd-Zemun	бр. објекта:	П 17
Објекат:	Стамбени објекат: По+Пр+4+Пк	Место градње:	На катастарској парцели 4525/13 К. О. Чајетина
Цртеж:	Основа приземља	параф:	ЗНАК: АГ
Одговорни пројектант:	Јелена Јајимовић д.и.а	размера:	1:50
Пројектант сарадник:	Младен Заклан д.и.г	датум:	01.2020.
Пројектант сарадник:	Невена Грујић д.и.а	број листа:	3



ТАБЕЛА ПОВРШИНА 1. СПРАТА			
СТАМБЕНЕ ПРОСТОРИЈЕ			
СТАН БР. 5 (једнособан стан)			
БР.	НАМЕНА ПРОСТОРИЈЕ	ПОВРШИНА М <sup>2</sup>	ОБИМ М
5.1	Предсобље	1.62	5.11
5.2	Дневна соба	16.44	20.51
5.3	Трпезарија	4.00	8.06
5.4	Кухиња	4.20	8.40
5.5	Купатило	3.79	8.06
Укупно			30.05 м <sup>2</sup>
5.6	Балкон	2.95	
НЕТО ПОВРШИНА СТАНА БР. 5			33.00 м <sup>2</sup>
СТАН БР. 6 (једнособан стан)			
БР.	НАМЕНА ПРОСТОРИЈЕ	ПОВРШИНА М <sup>2</sup>	ОБИМ М
6.1	Дневна соба са кухињом	20.21	22.46
6.2	Трпезарија	8.94	12.24
6.3	Купатило	4.79	10.04
Укупно			33.94 м <sup>2</sup>
6.4	Балкон	3.06	
НЕТО ПОВРШИНА СТАНА БР. 6			37.00 м <sup>2</sup>
СТАН БР. 7 (једнособан стан)			
БР.	НАМЕНА ПРОСТОРИЈЕ	ПОВРШИНА М <sup>2</sup>	ОБИМ М
7.1	Дневна соба са кухињом	20.21	22.46
7.2	Трпезарија	8.94	12.24
7.3	Купатило	4.79	10.04
Укупно			33.94 м <sup>2</sup>
7.4	Балкон	3.06	
НЕТО ПОВРШИНА СТАНА БР. 7			37.00 м <sup>2</sup>
СТАН БР. 8 (једнособан стан)			
БР.	НАМЕНА ПРОСТОРИЈЕ	ПОВРШИНА М <sup>2</sup>	ОБИМ М
8.1	Предсобље	1.62	5.11
8.2	Дневна соба	16.44	20.51
8.3	Трпезарија	4.00	8.06
8.4	Кухиња	4.20	8.40
8.5	Купатило	3.79	8.06
Укупно			30.05 м <sup>2</sup>
8.6	Балкон	2.95	
НЕТО ПОВРШИНА СТАНА БР. 8			33.00 м <sup>2</sup>
НЕТО ПОВРШИНА СТАМБЕНИХ ПРОСТОРИЈА			140.00 м <sup>2</sup>
ЗАЈЕДНИЧКЕ ПРОСТОРИЈЕ			
A	Хол са стеништем	16.67	18.21
НЕТО ПОВРШИНА ЗАЈЕДНИЧКИХ ПРОСТОР.			16.67 м <sup>2</sup>
НЕТО ПОВРШИНА 1. спрата:			156.67 м <sup>2</sup>
БРУТО ПОВРШИНА 1. спрата:			186.65 м <sup>2</sup>



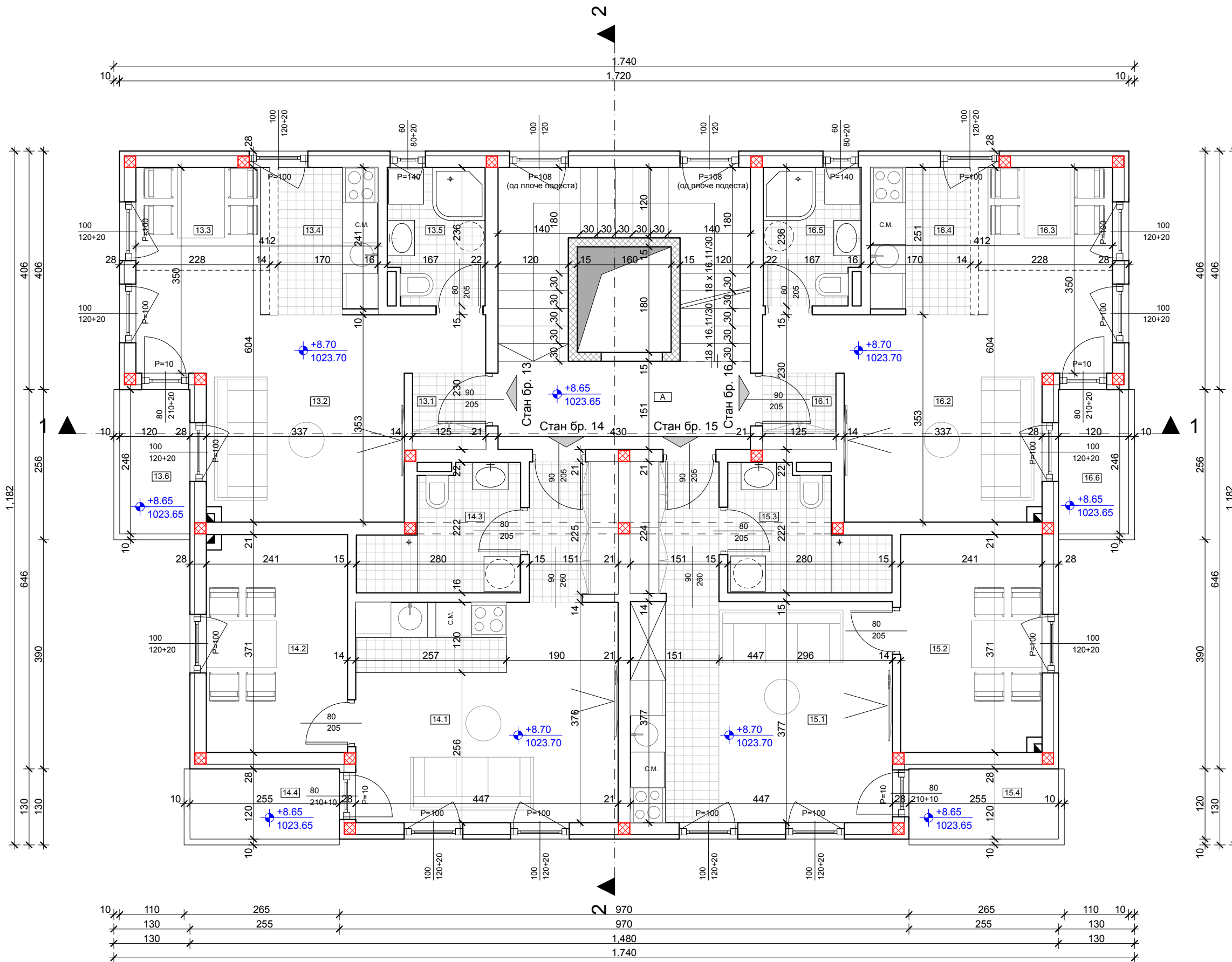
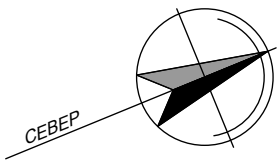
"EXPERT GRADNJA" д.о.о.		Пројекат: ИДР-Идејно решење	
Инвеститор:	Stan nekretnine 011 д.о.о. Beograd-Zemun	Бр. објекта:	П 17
Објекат:	Стамбени објекат: По+Пр+4+Пк	Место градње:	На катастарској парцели 4525/13 К. О. Чајетина
Цртеж:	Основа 1. спрата	параф:	ЗНАК: АГ
Одговорни пројектант:	Јелена Јахимовић д.и.а	размера:	1:50
Пројектант сарадник:	Младен Заклан д.и.г	датум:	01.2020.
Пројектант сарадник:	Невена Грујић д.и.а	број листа:	4



ТАБЕЛА ПОВРШИНА 2. СПРАТА			
СТАМБЕНЕ ПРОСТОРИЈЕ			
СТАН БР. 9 (једнособан стан)			
БР.	НАМЕНА ПРОСТОРИЈЕ	ПОВРШИНА М <sup>2</sup>	ОБИМ М
9.1	Предсобље	1.62	5.11
9.2	Дневна соба	16.44	20.51
9.3	Трпезарија	4.00	8.06
9.4	Кухиња	4.20	8.40
9.5	Купатило	3.79	8.06
Укупно			30.05 м <sup>2</sup>
НЕТО ПОВРШИНА СТАНА БР. 9		33.00 м <sup>2</sup>	
СТАН БР. 10 (једнособан стан)			
БР.	НАМЕНА ПРОСТОРИЈЕ	ПОВРШИНА М <sup>2</sup>	ОБИМ М
10.1	Дневна соба са кухињом	20.21	22.46
10.2	Трпезарија	8.94	12.24
10.3	Купатило	4.79	10.04
Укупно			33.94 м <sup>2</sup>
НЕТО ПОВРШИНА СТАНА БР. 10		37.00 м <sup>2</sup>	
СТАН БР. 11 (једнособан стан)			
БР.	НАМЕНА ПРОСТОРИЈЕ	ПОВРШИНА М <sup>2</sup>	ОБИМ М
11.1	Дневна соба са кухињом	20.21	22.46
11.2	Трпезарија	8.94	12.24
11.3	Купатило	4.79	10.04
Укупно			33.94 м <sup>2</sup>
НЕТО ПОВРШИНА СТАНА БР. 11		37.00 м <sup>2</sup>	
СТАН БР. 12 (једнособан стан)			
БР.	НАМЕНА ПРОСТОРИЈЕ	ПОВРШИНА М <sup>2</sup>	ОБИМ М
12.1	Предсобље	1.62	5.11
12.2	Дневна соба	16.44	20.51
12.3	Трпезарија	4.00	8.06
12.4	Кухиња	4.20	8.40
12.5	Купатило	3.79	8.06
Укупно			30.05 м <sup>2</sup>
НЕТО ПОВРШИНА СТАНА БР. 12		33.00 м <sup>2</sup>	
НЕТО ПОВРШИНА СТАМБЕНИХ ПРОСТОРИЈА		140.00 м <sup>2</sup>	
ЗАЈЕДНИЧКЕ ПРОСТОРИЈЕ			
А Хол са степеништем		16.67	18.21
НЕТО ПОВРШИНА ЗАЈЕДНИЧКИХ ПРОСТОР.		16.67 м <sup>2</sup>	
НЕТО ПОВРШИНА 2. спрата:		156.67 м <sup>2</sup>	
БРУТО ПОВРШИНА 2. спрата:		186.65 м <sup>2</sup>	



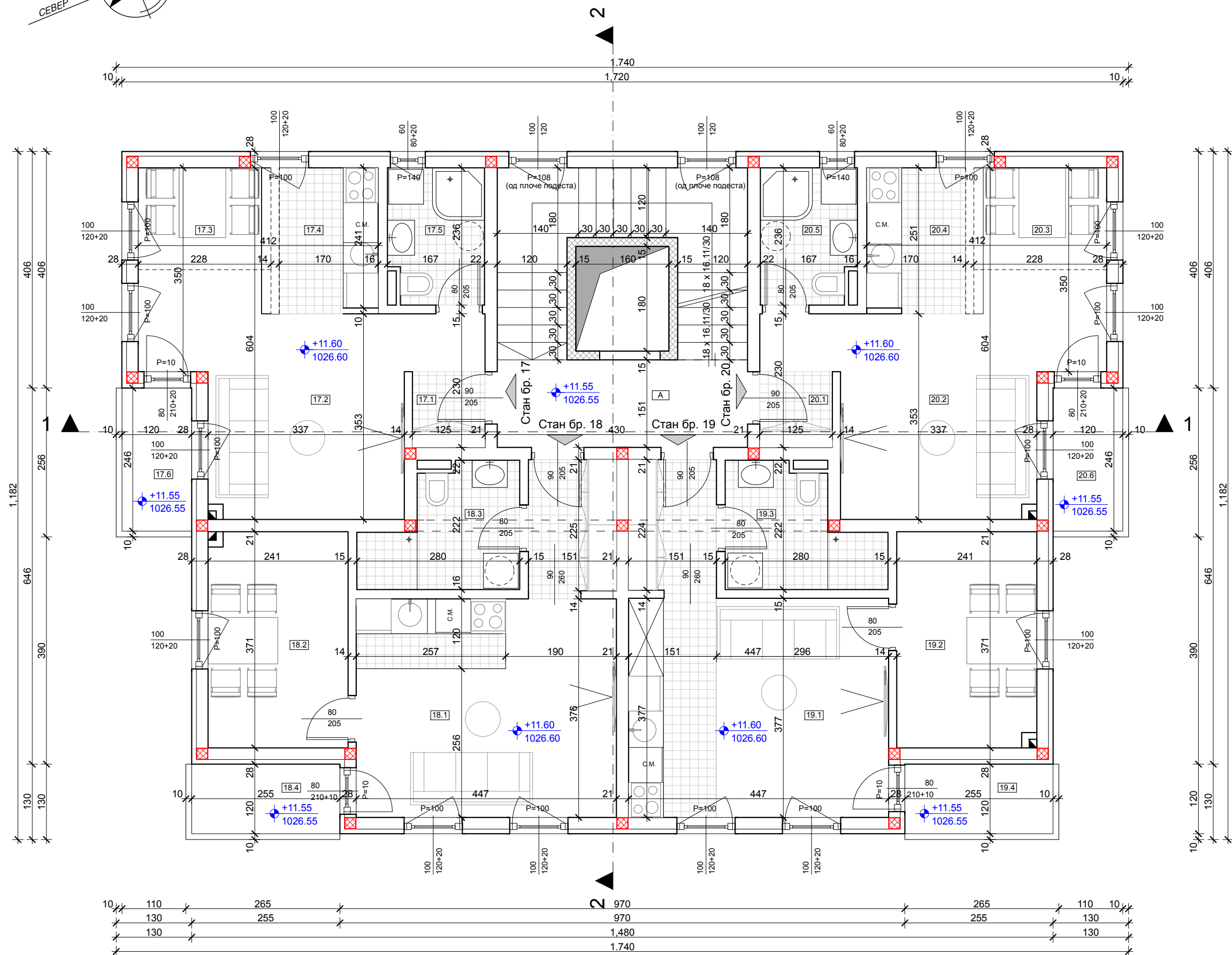
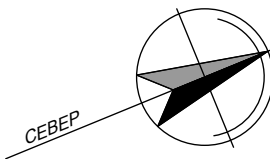
"EXPERT GRADNJA" д.о.о.		Пројекат: ИДР-Идејно решење	
Инвеститор:	Stan nekretnine 011 д.о.о. Beograd-Zemun	Бр. објекта:	П 17
Објекат:	Стамбени објекат: По+Пр+4+Пк	Место градње:	На катастарској парцели 4525/13 К. О. Чајетина
Цртеж:	Основа 2. спрата	параф:	ЗНАК: АГ
Одговорни пројектант:	Јелена Јахимовић д.и.а	размера:	1:50
Пројектант сарадник:	Младен Заклан д.и.г	датум:	01.2020.
Пројектант сарадник:	Невена Грујић д.и.а	број листа:	5



ТАБЕЛА ПОВРШИНА 3. СПРАТА			
СТАМБЕНЕ ПРОСТОРИЈЕ			
СТАН БР. 13 (једнособан стан)			
БР.	НАМЕНА ПРОСТОРИЈЕ	ПОВРШИНА м <sup>2</sup>	ОБИМ м
13.1	Предсобље	1.62	5.11
13.2	Дневна соба	16.44	20.51
13.3	Трпезарија	4.00	8.06
13.4	Кухиња	4.20	8.40
13.5	Купатило	3.79	8.06
Укупно			30.05 м <sup>2</sup>
13.6	Балкон	2.95	
НЕТО ПОВРШИНА СТАНА БР. 13			33.00 м <sup>2</sup>
СТАН БР. 14 (једнособан стан)			
БР.	НАМЕНА ПРОСТОРИЈЕ	ПОВРШИНА м <sup>2</sup>	ОБИМ м
14.1	Дневна соба са кухињом	20.21	22.46
14.2	Трпезарија	8.94	12.24
14.3	Купатило	4.79	10.04
Укупно			33.94 м <sup>2</sup>
14.4	Балкон	3.06	
НЕТО ПОВРШИНА СТАНА БР. 14			37.00 м <sup>2</sup>
СТАН БР. 15 (једнособан стан)			
БР.	НАМЕНА ПРОСТОРИЈЕ	ПОВРШИНА м <sup>2</sup>	ОБИМ м
15.1	Дневна соба са кухињом	20.21	22.46
15.2	Трпезарија	8.94	12.24
15.3	Купатило	4.79	10.04
Укупно			33.94 м <sup>2</sup>
15.4	Балкон	3.06	
НЕТО ПОВРШИНА СТАНА БР. 15			37.00 м <sup>2</sup>
СТАН БР. 16 (једнособан стан)			
БР.	НАМЕНА ПРОСТОРИЈЕ	ПОВРШИНА м <sup>2</sup>	ОБИМ м
16.1	Предсобље	1.62	5.11
16.2	Дневна соба	16.44	20.51
16.3	Трпезарија	4.00	8.06
16.4	Кухиња	4.20	8.40
16.5	Купатило	3.79	8.06
Укупно			30.05 м <sup>2</sup>
16.6	Балкон	2.95	
НЕТО ПОВРШИНА СТАНА БР. 16			33.00 м <sup>2</sup>
НЕТО ПОВРШИНА СТАМБЕНИХ ПРОСТОРИЈА			140.00 м <sup>2</sup>
ЗАЈЕДНИЧКЕ ПРОСТОРИЈЕ			
A	Хол са стеништем	16.67	18.21
НЕТО ПОВРШИНА ЗАЈЕДНИЧКИХ ПРОСТОР.			16.67 м <sup>2</sup>
НЕТО ПОВРШИНА 3. спрата:			156.67 м <sup>2</sup>
БРУТО ПОВРШИНА 3. спрата:			186.65 м <sup>2</sup>



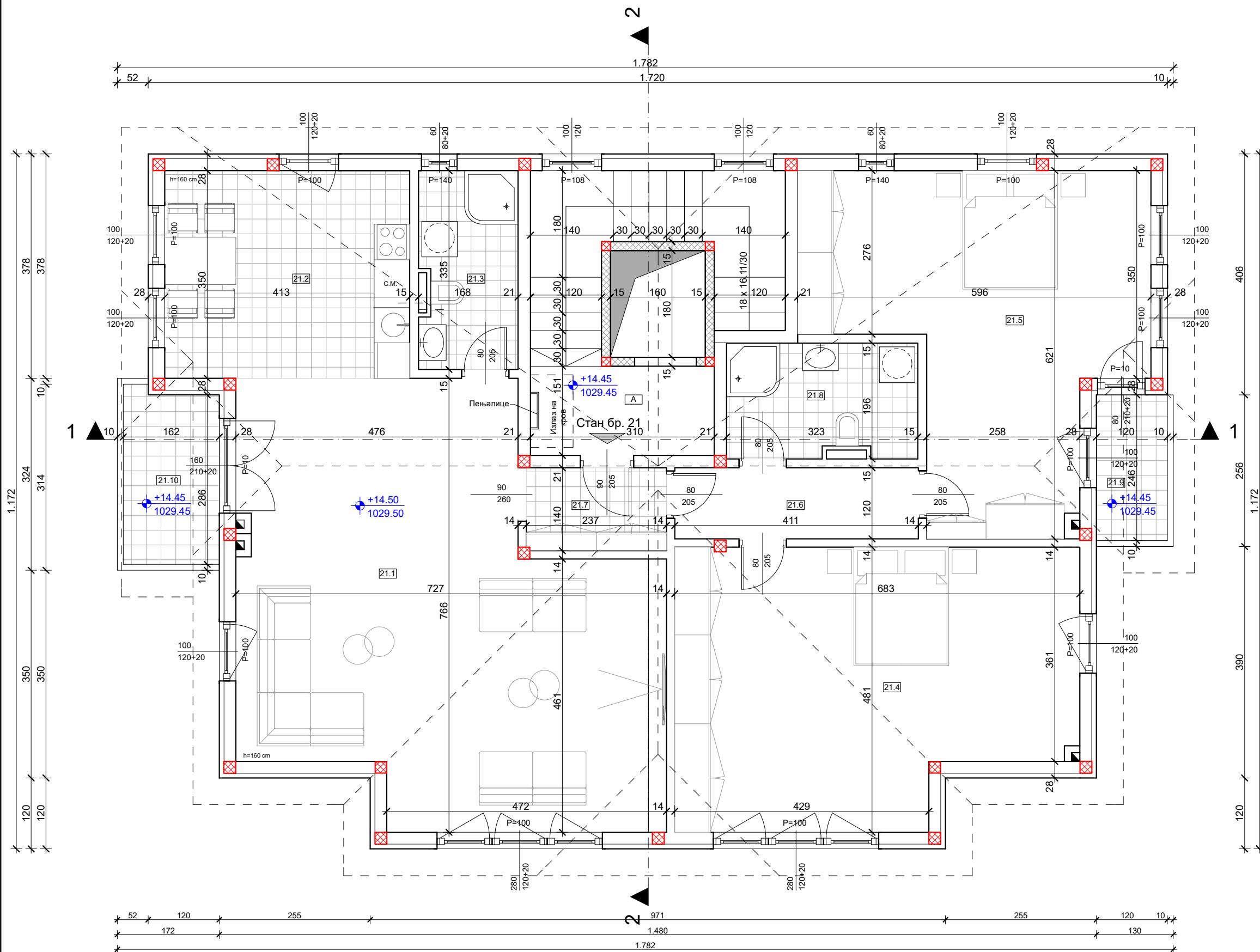
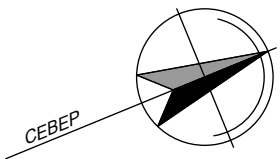
"EXPERT GRADNJA" д.о.о.		Пројекат: ИДР-Идејно решење	
Инвеститор:	Stan nekretnine 011 д.о.о. Beograd-Zemun	бр. објекта:	П 17
Објекат:	Стамбени објекат: По+Пр+4+Пк	Место градње:	На катастарској парцели 4525/13 К. О. Чајетина
Цртеж:	Основа 3. спрата	параф:	ЗНАК: АГ
Одговорни пројектант:	Јелена Јаћимовић д.и.а	размера:	1:50
Пројектант сарадник:	Младен Заклан д.и.г	датум:	01.2020.
Пројектант сарадник:	Невена Грујић д.и.а	број листа:	6



ТАБЕЛА ПОВРШИНА 4. СПРАТА			
СТАМБЕНЕ ПРОСТОРИЈЕ			
СТАН БР. 17 (једнособан стан)			
БР.	НАМЕНА ПРОСТОРИЈЕ	ПОВРШИНА м <sup>2</sup>	ОБИМ М
17.1	Предсобље	1.62	5.11
17.2	Дневна соба	16.44	20.51
17.3	Трпезарија	4.00	8.06
17.4	Кухиња	4.20	8.40
17.5	Купатило	3.79	8.06
Укупно			30.05 м <sup>2</sup>
17.6	Балкон	2.95	
НЕТО ПОВРШИНА СТАНА БР. 17			33.00 м <sup>2</sup>
СТАН БР. 18 (једнособан стан)			
18.1	Дневна соба са кухињом	20.21	22.46
18.2	Трпезарија	8.94	12.24
18.3	Купатило	4.79	10.04
Укупно			33.94 м <sup>2</sup>
18.4	Балкон	3.06	
НЕТО ПОВРШИНА СТАНА БР. 18			37.00 м <sup>2</sup>
СТАН БР. 19 (једнособан стан)			
19.1	Дневна соба са кухињом	20.21	22.46
19.2	Трпезарија	8.94	12.24
19.3	Купатило	4.79	10.04
Укупно			33.94 м <sup>2</sup>
19.4	Балкон	3.06	
НЕТО ПОВРШИНА СТАНА БР. 19			37.00 м <sup>2</sup>
СТАН БР. 20 (једнособан стан)			
20.1	Предсобље	1.62	5.11
20.2	Дневна соба	16.44	20.51
20.3	Трпезарија	4.00	8.06
20.4	Кухиња	4.20	8.40
20.5	Купатило	3.79	8.06
Укупно			30.05 м <sup>2</sup>
20.6	Балкон	2.95	
НЕТО ПОВРШИНА СТАНА БР. 20			33.00 м <sup>2</sup>
НЕТО ПОВРШИНА СТАМБЕНИХ ПРОСТОРИЈА			140.00 м <sup>2</sup>
ЗАЈЕДНИЧКЕ ПРОСТОРИЈЕ			
A	Хол са степеништем	16.67	18.21
НЕТО ПОВРШИНА ЗАЈЕДНИЧКИХ ПРОСТОР.			16.67 м <sup>2</sup>
НЕТО ПОВРШИНА 4. спрата:			156.67 м <sup>2</sup>
БРУТО ПОВРШИНА 4. спрата:			186.65 м <sup>2</sup>



"EXPERT GRADNJA" д.о.о.		Пројекат: ИДР-Идејно решење	
Инвеститор:	Stan nekretnine 011 d.o.o. Beograd-Zemun	бр. објекта:	П 17
Објекат:	Стамбени објекат: По+Пр+4+Пк	Место градње:	На катастарској парцели 4525/13 К. О. Чајетина
Цртеж:	Основа 4. спрата	параф:	ЗНАК: АГ
Одговорни пројектант:	Јелена Јаћимовић д.и.а	размера:	1:50
Пројектант сарадник:	Младен Заклан д.и.г	датум:	01.2020.
Пројектант сарадник:	Невена Грујић д.и.а	број листа:	7

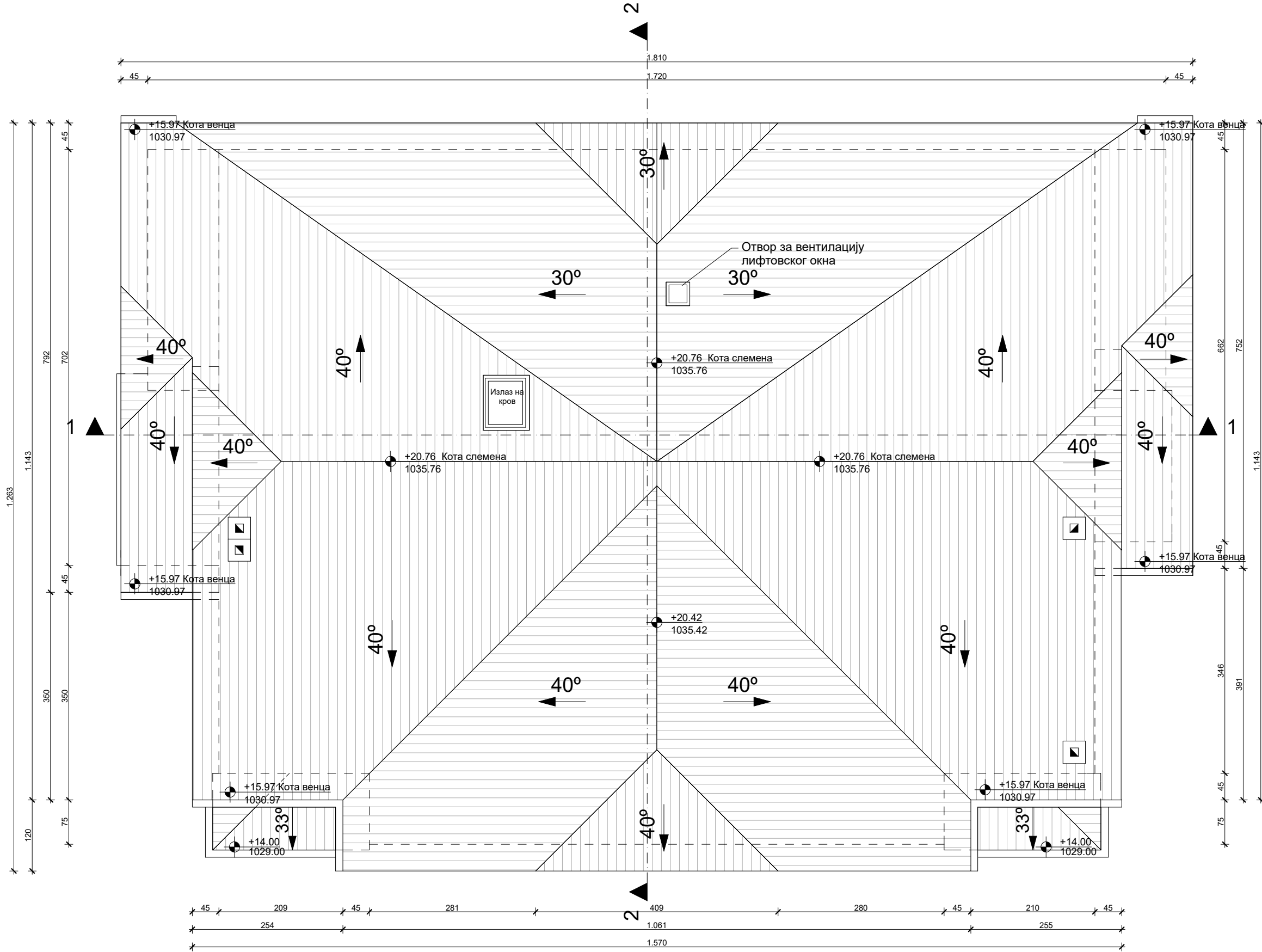
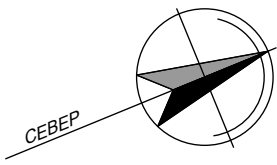


ТАБЕЛА ПОВРШИНА ПОТКРОВЉА				
СТАМБЕНЕ ПРОСТОРИЈЕ				
СТАН БР. 21 (трособан стан)				
БР.	НАМЕНА ПРОСТОРИЈЕ	ПОВРШИНА м <sup>2</sup>	ОБИМ м	ОБРАДА ПОДА
21.1	Дневна соба	44.96	29.85	Паркет
21.2	Кухиња	14.48	15.26	Керамика
21.3	Купатило	5.46	10.48	Керамика
21.4	Спаваћа соба	29.80	23.44	Паркет
21.5	Спаваћа соба	26.30	24.37	Паркет
21.6	Ходник	4.93	10.62	Паркет
21.7	Предсобље	3.28	7.52	Керамика
21.8	Купатило	6.13	10.80	Керамика
Укупно				135.34 м <sup>2</sup>
21.9	Балкон	2.95		Керамика
21.10	Балкон	4.71		Керамика
Укупно				7.66 м <sup>2</sup>
НЕТО ПОВРШИНА СТАНА БР. 21				143.00 м <sup>2</sup>
НЕТО ПОВРШИНА СТАМБЕНИХ ПРОСТОРИЈА				143.00 м <sup>2</sup>
ЗАЈЕДНИЧКЕ ПРОСТОРИЈЕ				
А	Хол са степеништем	14.87	26.22	Керамика
НЕТО ПОВРШИНА ЗАЈЕДНИЧКИХ ПРОСТОР.				14.87 м <sup>2</sup>
<b>НЕТО ПОВРШИНА ПОТКРОВЉА:</b>				<b>157.87 м<sup>2</sup></b>
<b>БРУТО ПОВРШИНА ПОТКРОВЉА:</b>				<b>181.72 м<sup>2</sup></b>



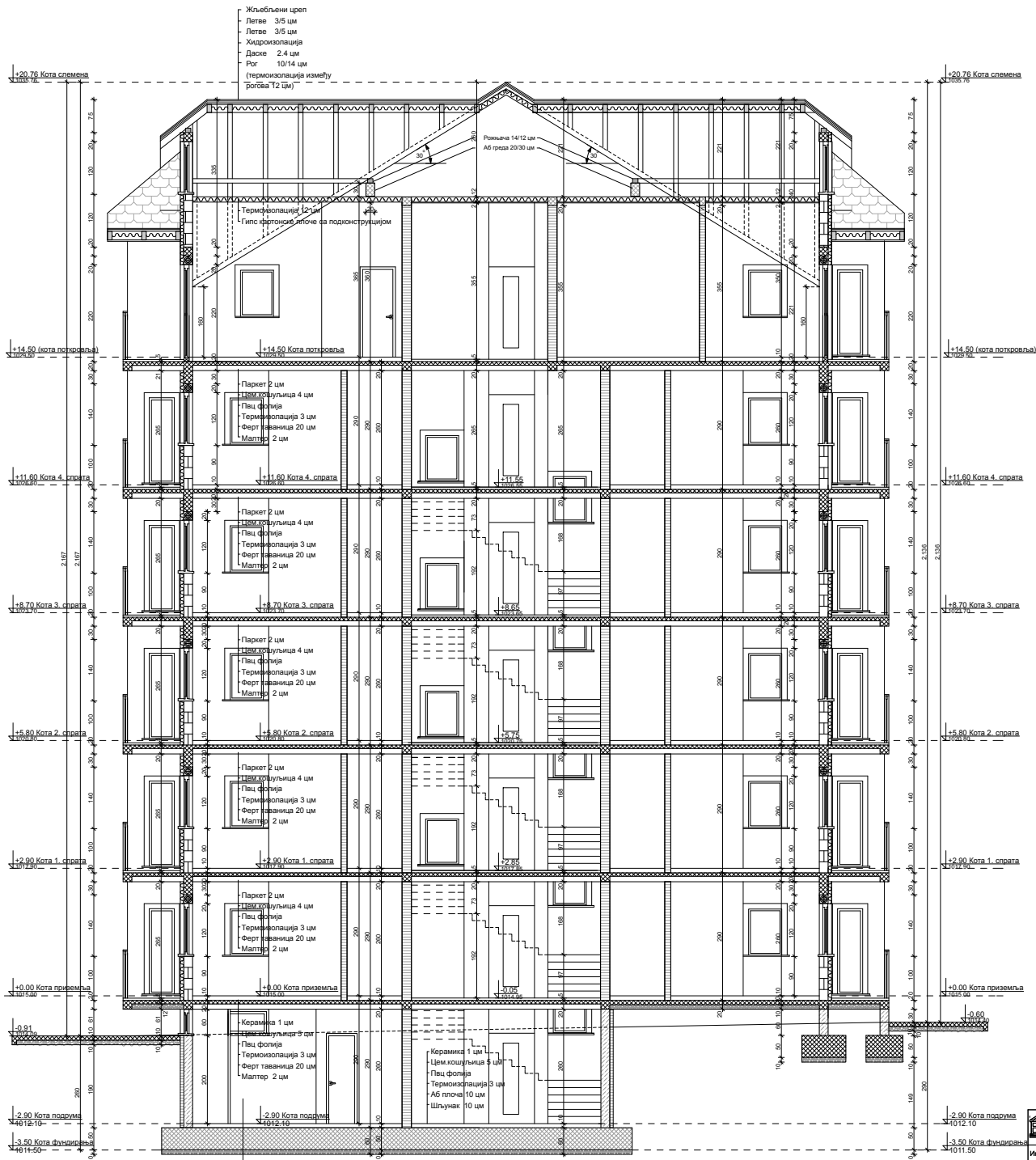
"EXPERT GRADNJA" д.о.о.		Пројекат: ИДР-Идејно решење	
Инвеститор:	Stan nekretnine 011 d.o.o. Beograd-Zemun	бр. објекта	П 17
Објекат:	Стамбени објекат: По+Пр+4+Пк	Место градње	На катастарској парцели 4525/13 К. О. Чајетина
Цртеж:	Основа поткровља	параф:	ЗНАК: АГ
Одговорни пројектант:	Јелена Јахимовић д.и.а	размера:	1:50
Пројектант сарадник:	Младен Заклан д.и.г	датум:	01.2020.
Пројектант сарадник:	Невена Грујић д.и.а	број листа:	8





		Пројекат: ИДР-Идејно решење	
Инвеститор:	Стан некретнине 011 д.о.о. Београд-Земун		
Објекат:	Стамбени објекат: По+Пр+4+Пк	бр. објекта:	П 17
Место градње:	На катастарској парцели 4525/13 К. О. Чајетина	број тех. дн:	72.19.
Цртеж:	Основа кровних равни	параф:	ЗНАК: АГ
Одговорни пројектант:	Јелена Јаћимовић д.и.а	размера:	1:50
Пројектант сарадник:	Младен Заклан д.и.г	датум:	01.2020.
Пројектант сарадник:	Невена Грујић д.и.а	број листа:	9






ЛЕГЕНДА:

-  Климат блок
-  Гитер блок
-  Армирани бетон
-  Набијени бетон
-  Щеп
-  Шљунак
-  Термоизолација
-  Хидроизолација



 <b>EXPERT GRADNJA</b> d.o.o.		Пројекат: ИДР-Изејно решење		
Инвеститор: Stan nekletine 011 d.o.o. Beograd-Zemlin	Објект: Стамбени објект: По+Пр+4Гк	бр. објект: 017	Место градње: На катастарској парцели 4526/13 К. О. Чајетина	број чл. дн: 72.19
Цртеж: Пресеци 1-1	пареф: АГ	Савесорни пројектант: Јелена Јанковић д.и.г	датум: 01.2020	број листа: 10
Пројектант савесник: Младен Зеклић д.и.г	Пројектант савесник: Јелена Грујић д.и.а			

Подземна етажа је укупана 75.86 %



ЛЕГЕНДА:

-  Демит фасада-нијанса 1
-  Демит фасада-нијанса 2
-  Камен
-  Дрвена облога
-  Црп
-  Сокла








Подземна етажа је уколана 75.86 %

"EXPERT GRADNJA" д.о.о.		Пројекат: ИДР-Идејно решење	
Инвеститор:	Stan nekretnine 011 д.о.о. Beograd-Zemun	бр. објекта:	П 17
Објекат:	Стамбени објекат: По+Пр+4+Пк	број тех. дн:	72.19.
Место градње:	На катастарској парцели 4525/13 К. О. Чајетина	ЗНАК:	АГ
Цртеж:	Југоисточна фасада	параф:	
Одговорни пројектант:	Јелена Јахимовић д.и.а	размера:	Р 1:50
Пројектант сарадник:	Младен Заклан д.и.г	датум:	01.2020.
Пројектант сарадник:	Невена Грујић д.и.а	број листа:	12

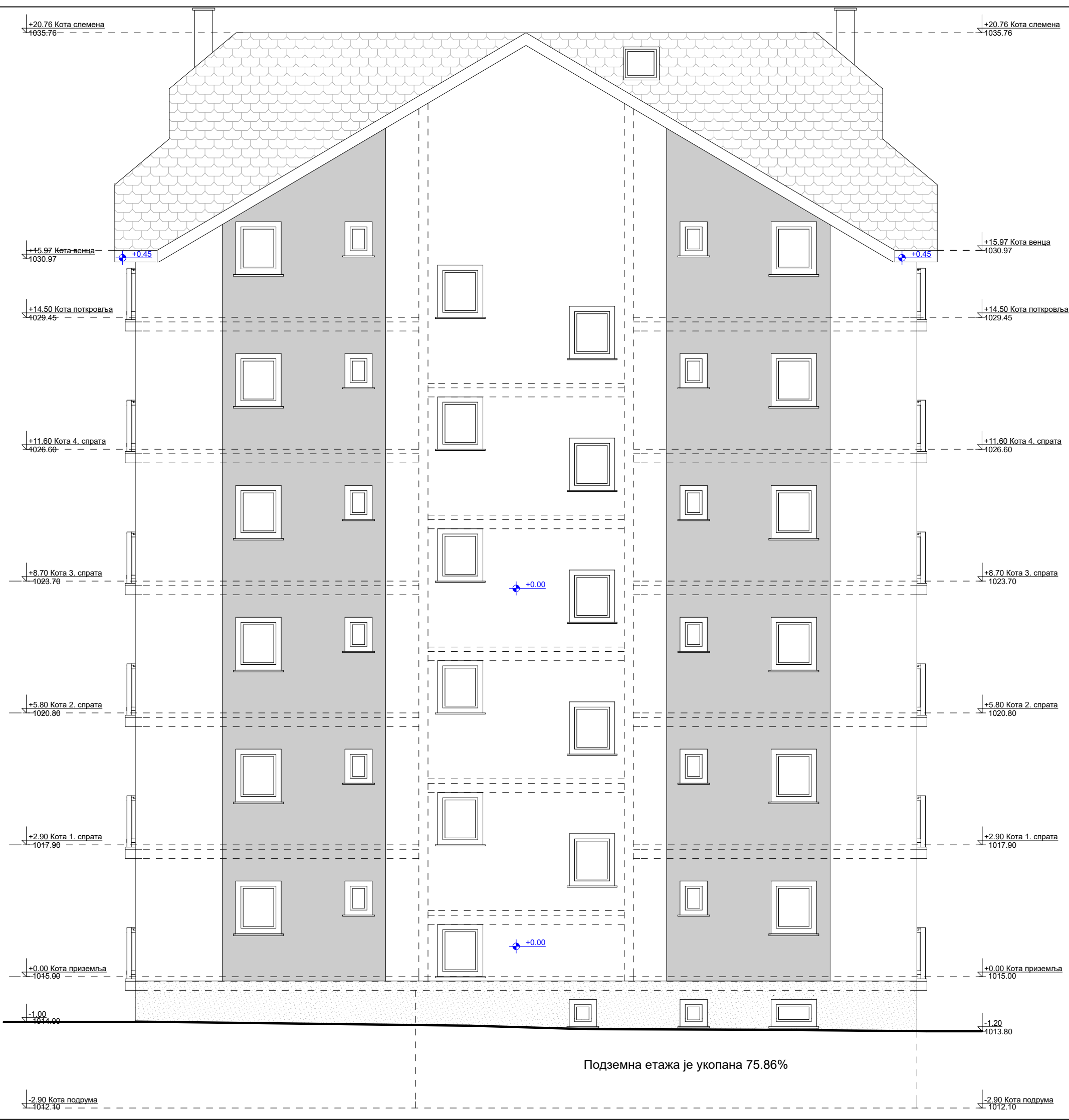


ЛЕГЕНДА:

-  Демит фасада-нијанса 1
-  Демит фасада-нијанса 2
-  Камен
-  Дрвена облога
-  Црп
-  Сокла



<b>"EXPERT GRADNJA" д.о.о.</b>		Пројекат: ИДР-Идејно решење	
Инвеститор:	Stan nekretnine 011 д.о.о. Beograd-Zemun	Бр. објекта:	П 17
Објекат:	Стамбени објекат: По+Пр+4+Пк	Број тех. дн:	72.19.
Место градње:	На катастарској парцели 4525/13 К. О. Чајетина	Датум:	01.2020.
Цртеж:	Североисточна фасада	параф:	ЗНАК: АГ
Одговорни пројектант:	Јелена Јаћимовић д.и.а	размера:	Р 1:50
Пројектант сарадник:	Младен Заклан д.и.г	датум:	01.2020.
Пројектант сарадник:	Невена Грујић д.и.а	Број листа:	13



ЛЕГЕНДА:

-  Демит фасада-нијанса 1
-  Демит фасада-нијанса 2
-  Камен
-  Дрвена облога
-  Цреп
-  Сокла



Подземна етажа је укопана 75.86%

"EXPERT GRADNJA" д.о.о.		Пројекат: ИДР-Идејно решење	
Инвеститор:	Stan nekretnine 011 д.о.о. Beograd-Zemun		
Објекат:	Стамбени објекат: По+Пр+4+Пк	бр. објекта:	П 17
Место градње:	На катастарској парцели 4525/13	број тех. дн:	72.19.
Цртеж:	Северозападна фасада	параф:	ЗНАК: АГ
Одговорни пројектант:	Јелена Јајмовић д.и.а	размера:	Р 1:50
Пројектант сарадник:	Младен Заклан д.и.г	датум:	01.2020.
Пројектант сарадник:	Невена Грујић д.и.а	број листа:	14

+20.76 Кота слемена

1035.76

+20.76 Кота слемена

1035.76

+15.97 Кота венца

1036.97

+15.97 Кота венца

1036.97

+14.50 Кота поткровља

1029.45

+14.50 Кота поткровља

1029.45

+11.60 Кота 4. спрата

1026.66

+11.60 Кота 4. спрата

1026.66

+8.70 Кота 3. спрата

1023.70

+8.70 Кота 3. спрата

1023.70

+5.80 Кота 2. спрата

1020.80

+5.80 Кота 2. спрата

1020.80

+2.90 Кота 1. спрата

1017.90

+2.90 Кота 1. спрата

1017.90

+0.00 Кота приземља

1015.00

+0.00 Кота приземља

1015.00

-1.20

1013.80

-0.65

1014.35

-2.90 Кота подрума




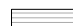


1012.10

-2.90 Кота подрума


1012.10

Подземна етажа је укупана 75.86%

ЛЕГЕНДА:

-  Демит фасада-нијанса 1
-  Демит фасада-нијанса 2
-  Камен
-  Дрвена облога
-  Цреп
-  Сокла



 "EXPERT GRADNJA" д.о.о.		Пројекат: ИДР-Идејно решење	
Инвеститор:	Stan nekretnine 011 д.о.о. Beograd-Zemun	Бр. објекта:	П 17
Објекат:	Стамбени објекат: По+Пр+4+Пк	Место градње:	На катастарској парцели 4525/13
Место градње:	К. О. Чајетина	Број тех. дн:	72.19.
Цртеж:	Југозападна фасада	параф:	ЗНАК: АГ
Одговорни пројектант:	Јелена Јајимовић д.и.а	размера:	Р-1:50
Пројектант сарадник:	Младен Заклан д.и.г	датум:	01.2020.
Пројектант сарадник:	Невена Грујић д.и.а	Број листа:	15