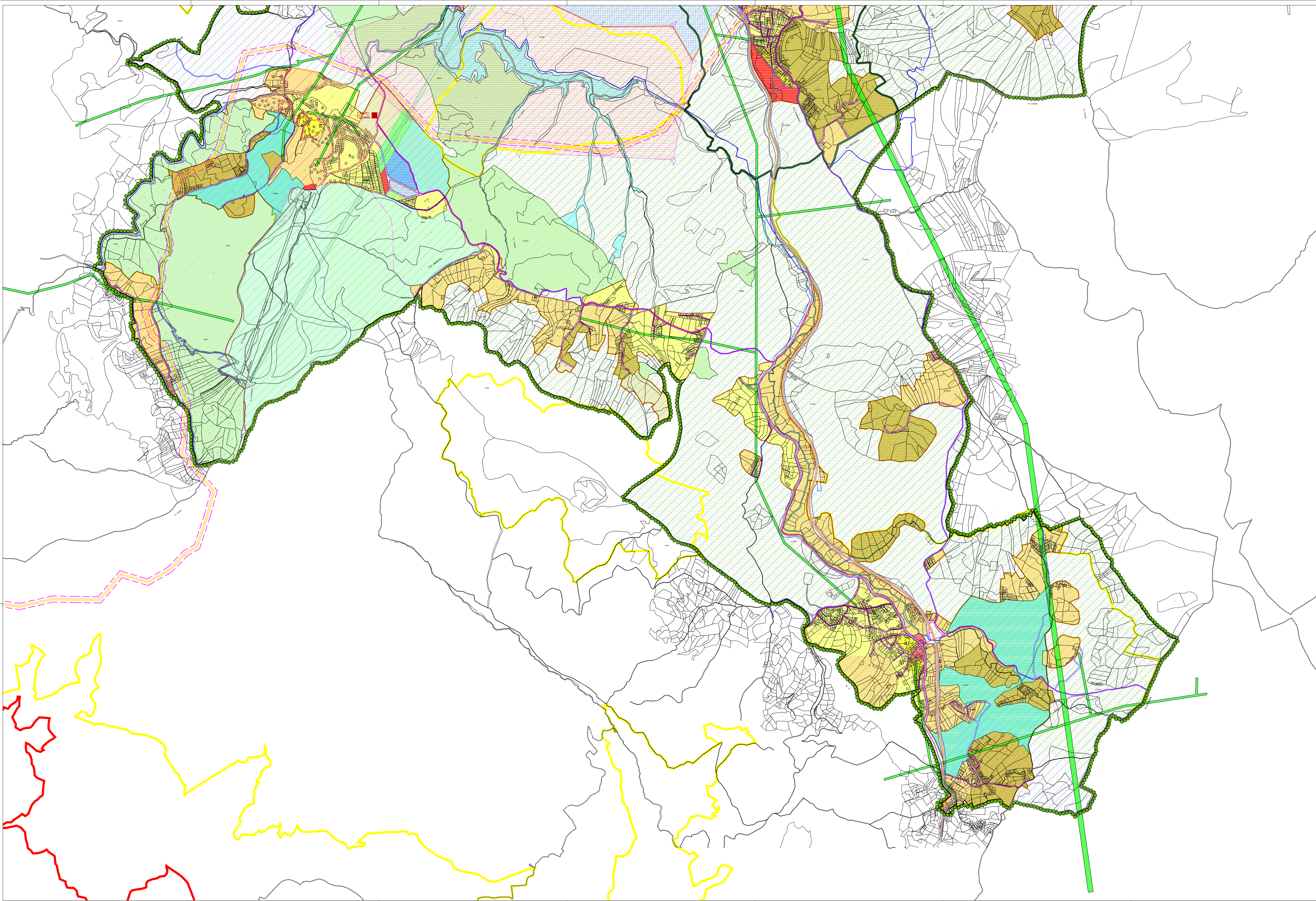


СКУПШТИНА ОПШТИНЕ ЧАЈЕТИНА

ИЗМЕНА И ДОПУНА ПЛАНА ГЕНЕРАЛНЕ РЕГУЛАЦИЈЕ НАСЕЉЕНОГ МЕСТА ЧАЈЕТИНА (СЕДИШТЕ ОПШТИНЕ) СА НАСЕЉЕНИМ МЕСТОМ ЗЛАТИБОР - II ФАЗА

4.1.

4.2.



ЛЕГЕНДА:

- Граница измењеног и допуњеног плана генералне регулације
- Граница катастарске општине
- Граница грађевинског подручја
- Граница парке природе "Златибор"
- Образовно и спортско - рекреативни комплекс "Крчава Баба"

САОБРАЋАЈНА ИНФРАСТРУКТУРА

- Пешачка стазе
- Улица тротоара / аванах
- Дрвени пут II реда бр. 20
- Дрвени пут II реда бр. 404
- Дрвени пут II реда бр. 405
- Сабачне улице
- Минимална путна (тунел)

ЗЕМЉИШТЕ У ГРАЂЕВИНСКОМ ПОДРУЧЈУ

ЈАВНЕ НАМЕНЕ

МРЕЖА САОБРАЋАЈНИЦА

КУЛТУРА

- КУ: МУЗЕЈ, БАБЛИОТЕКА, ДОМ КУЛТУРЕ

ОБРАЗОВАЊЕ

- О1 ОСНОВНО И СРЕДЊЕ ОБРАЗОВАЊЕ
- О2 ПРВИНСКО ВАСПИТАЊЕ И ОБРАЗОВАЊЕ
- О3 ВИСОКО И ВИШЕ ОБРАЗОВАЊЕ СА ТРИТАЈМ САДРЖАЈИМА

ЗДРАВСТВО

- ЗД ДОМ ЗДРАВЉА
- ЗД РАЈОНСКА СТАЈЦИЈА
- СД1 ОПШТИНСКИ СПОРТСКИ ЦЕНТАР
- СД2 СПЕЦИЈАЛНИ СПОРТИНСКИ ЦЕНТАР

СПОРТ И РЕКРЕАЦИЈА

- ЗР1 ГРАДСКИ ПАРК
- ЗР2 ТРГ (ЈУЖЕР)
- ЗР3 СПЕЦИЈАЛНО ЗЕЛЕНИЛО

ОСТАЛЕ НАМЕНЕ

СТАНОВАЊЕ И ТУРИЗАМ

- СТ 1С - СТАНОВАЊЕ И ТУРИЗАМ ВИСОКИХ ГУСТИНА
- СТ 1 - СТАНОВАЊЕ И ТУРИЗАМ ВИСОКИХ ГУСТИНА
- СТ 2 - СТАНОВАЊЕ И ТУРИЗАМ ВИСОКИХ ГУСТИНА
- СТ 3 - СТАНОВАЊЕ И ТУРИЗАМ СРЕДЊИХ ГУСТИНА
- СТ 4 - СТАНОВАЊЕ И ТУРИЗАМ СРЕДЊИХ ГУСТИНА
- СТ 5 - СТАНОВАЊЕ И ТУРИЗАМ НИСКИХ ГУСТИНА (УРБАЛНО ЦЕНТАР)
- СТ 6 - СТАНОВАЊЕ И ТУРИЗАМ НИСКИХ ГУСТИНА (УРБАЛНО ПЕРИФЕРИЈА)
- СТ 7 - СТАНОВАЊЕ И ТУРИЗАМ НИСКИХ ГУСТИНА (УРБАЛНО ПЕРИФЕРИЈА)

ТУРИЗАМ

- Т1 - ХОТЕЛСКИ ТУРИЗАМ
- Т2 - ЗДРАВСТВЕНИ ТУРИЗАМ СА СПОРТСКИМ САДРЖАЈИМА
- Т3 - ТУРИЗАМ СА СПОРТСКИМ И СТАМБЕНИМ САДРЖАЈИМА

ЦЕНТРИ И УЧУЉЕ

- Ц1 ГРАДСКИ ЦЕНТАР
- Ц2 ЛОКАЛНИ ЦЕНТАР
- Ц3 ТРЖНИ ЦЕНТАР

РАДНА ЗОНА

- Р1 РАДНА ЗОНА
- Р2 ЕКОЛОГАТИЧНО ПОЉЕ МАГНЕЗИТА

СПОРТ И РЕКРЕАЦИЈА

- СП1 СПОРТСКИ ЦЕНТРИ
- СП2 СПОРТСКИ КОМПЛЕКС "СТРИНИС"
- СП3 РЕКРЕАЦИЈА СА ДОДАТНИМ САДРЖАЈИМА
- СП4 РЕКРЕАЦИЈА

ЗЕМЉИШТЕ ВАН ГРАЂЕВИНСКОГ ПОДРУЧЈА

- Ш1 ШИМА
- Ш2 ШИМА У ФУНКЦИЈИ НАУКЕ И ИСТРАЖИВАЊА
- ПШ ПИШТАЦИ ЛИВАДЕ И ОБРАЂИВЕ ПОВРШИНЕ

ЗОНЕ ЗАШТИТЕ

- ЗОНА ЗАШТИТЕ ЗА АКУМУЛАЦИЈУ "ЗЛАТИБОР" У РИБИЦИ
- ЗОНА ЗАШТИТЕ ЗА АКУМУЛАЦИЈУ "ЗЛАТИБОР" У ПУСТАЦИ ДУЛУ ГРЕВА ОПШТИНЕ СРБИЦА
- ЗОНА II АКУМУЛАЦИЈЕ ПОВРШИНСКЕ ВОДЕ
- ЗОНА III АКУМУЛАЦИЈЕ ПОВРШИНСКЕ ВОДЕ
- ЗАШТИТА ПОРЕД ДИНАРА
- ЗАШТИТА ПОРЕД ПАСОВА
- НЕПОКРЕТНО КУЛТУРНО ДООБРО
- СТАРА ЦИРКВА У ЧАЈЕТИНИ
- ЦРКВА Св. Савоје село Архангела Гаврила у Чајетини
- СТАРА ЦРКВА У ЧАЈЕТИНИ
- ЗОНА ЗАШТИТЕ ПАРКЕ ПРИРОДЕ "ЗЛАТИБОР"
- ОРЕМНА РЕКРЕАЦИЈА ЗАШТИТЕ - I СТЕПЕН
- ОРЕМНА РЕКРЕАЦИЈА ЗАШТИТЕ - II СТЕПЕН
- ОРЕМНА РЕКРЕАЦИЈА ЗАШТИТЕ - III СТЕПЕН

ПРЕДМЕТ ИЗМЕНЕ И ДОПУНЕ ПЛАНА ГЕНЕРАЛНЕ РЕГУЛАЦИЈЕ

ЗОНА ИНФРАСТРУКТУРЕ

- ГЛАВНЕ МРЕЖЕ РЕГУЛАТОРНЕ СМЕРЕ (ГРС)
- МАНУСТРАВНЕ ГАСОВЕ ВИСОКЕ ПРИКЛОК-ПРЕСТАВИТЕЛНЕ ТРАСЕ
- КАО ПРЕДМЕТ ИЗМЕНЕ И ДОПУНЕ ГРП
- ЗОНАЛИТЕ ПОРЕД НЕПОКРЕТНОСТИ ПАСОВА
- ПЛАНИРАНА ДИСТРИБУТИВНА ГАСОВИНА МРЕЖА
- ПРИКЛОК ДО 4 ВАР
- ПАСОВА ДИСТРИБУТИВНА ГАСОВИНА МРЕЖА
- ОД ЧЕЛНИКА ШАВЕ ПРИКЛОК ДО 16 ВАР

Ч ИЗМЕНА И ДОПУНА ПЛАНА ГЕНЕРАЛНЕ РЕГУЛАЦИЈЕ НАСЕЉЕНОГ МЕСТА ЧАЈЕТИНА (СЕДИШТЕ ОПШТИНЕ) СА НАСЕЉЕНИМ МЕСТОМ ЗЛАТИБОР - II ФАЗА

РАНИ ЈАВНИ УВИД

П ПЛАНИРАНА НАМЕНА ПОВРШИНА СА ПРЕДЛОГОМ ЗА ИЗМЕНУ ПЛАНА

4.2.

БР. ЛИСТА

РАЗМЕР: 1 : 10 000 ДАТУМ: 2021. г.

РУКОВОДИЛАЦ РАДНОГ ТИМА: ДИРЕКТОР: СКУПШТИНА ОПШТИНЕ ЧАЈЕТИНА
Марија Павловић Милошевић дип. инж. Марија Атанасијевић дип. инж. Председник Скупштине

НАРУЧИЛАЦ: ОПШТИНА ЧАЈЕТИНА
НОСИЛАЦ ИЗРАДЕ: Општинска управа
Чајетина, Одсек за урбанизам и просторно планирање

ОБРАЂИВАЧ: "ИНФОПЛАН" Д.О.О. АРАНЂЕЛОВАЦ