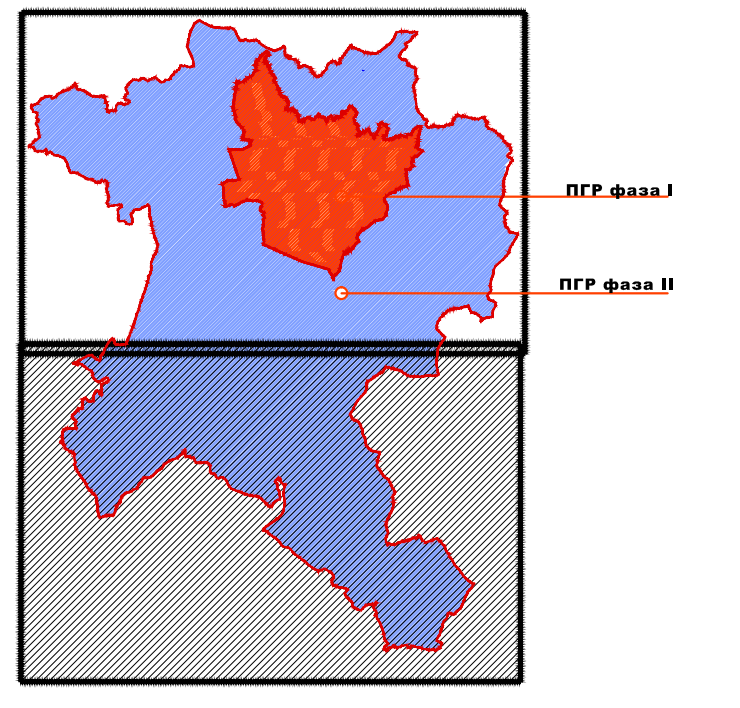
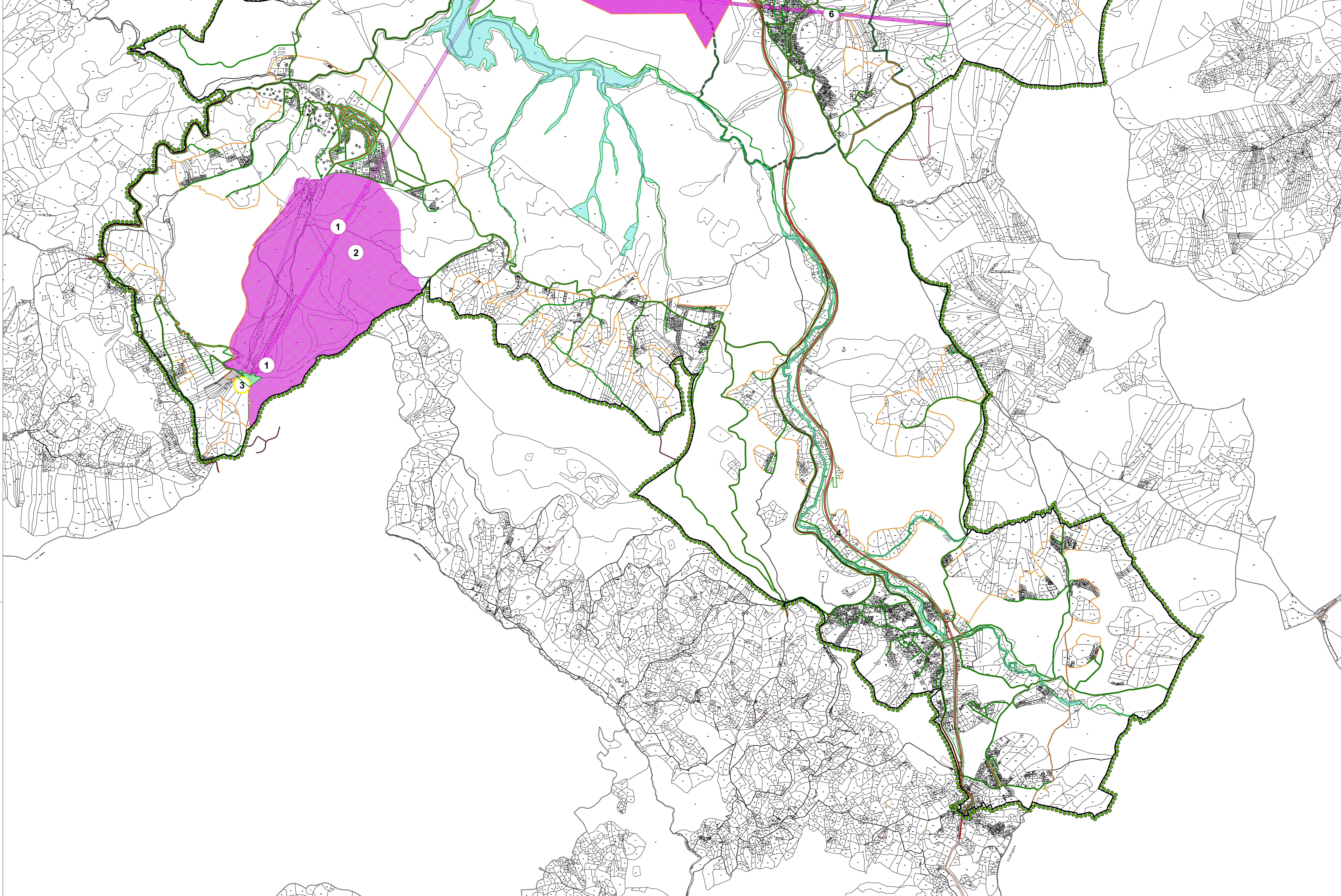


12.1.



12.2.



ЛЕГЕНДА

- Граница измена и допуна плана генералне регулације
- Граница катастарске општине
- Граница грађевинског подручја
- Граница парна природе "Златибор"
- Образовно и спортско - рекреативни комплекс "Крива Бара"
- Регулациона линија

ЗЕМЉИШТЕ У ГРАЂЕВИНСКОМ ПОДРУЧЈУ

- ЈАВНЕ НАМЕНЕ
- МРЕЖА САОБРАЋАЈНИЦА
- Датумски пут
 - Насељене саобраћајнице
 - Пешачко-бициклическа стаза
 - Ивица тротоара / нишанс
 - Железничка пруга (тунел)
 - Парков површине

СПРОВОЂЕЊЕ ПЛАНА

- ДИРЕКТНО НА ОСНОВУ ИЗМЕНА И ДОПУНА ПЕР НАСЕЉЕНОГ МЕСТА ЧАЈЕТИНА (СЕДИШТЕ ОПШТИНЕ) СА НАСЕЉЕНИМ МЕСТОМ ЗЛАТИБОР - I ФАЗА
- ДИРЕКТНО СПРОВОЂЕЊЕ НА ОСНОВУ ПЛАНА ПРИРОДЕ "ЗЛАТИБОР" ОБРАЗОВОНО И СПОРТСКО - РЕКРЕАТИВНИ КОМПЛЕКС "КРИВА БАРА"

ПЛАН ОМ ДETAЉНЕ РЕГУЛАЦИЈЕ

- ИЗМЕНА И ДОПУНА ПДР "ЗА ИЗГРАДЊУ ГОНДОЛЕ НА ЗЛАТИБОРУ" - 2015
- ПДР "ЗА ПОДВРЖЕ СММ ЦЕНТРА "ТОРНИК"
- ПДР "ЗА ЕКСПЛОАТАЦИЈУ РУДНИКА МАТЕЖИТА
- ПДР "ЗА ЗДРАВСТВЕНИ ТУРИЗАМ ВИСОКЕ КАТЕГОРИЈЕ СА ПРИТЕЖИМ САДРЖАЈИМА
- ПДР "ДРЖАВНОГ ПУТА 1. Б. РЕД. БР. 23 "Граница плана не се додељивају приликом допуне и измена плана"
- ПДР "ЗА ИЗГРАДЊУ ГОНДОЛЕ 2"

УРБАНИСТИЧКИ ПРОЈЕКТ

- УП ЗА РЕЦИКЛАЖНО ДВОРИШТЕ
- УП ЗА АУТОМОТО ДРОМ СА ПРИТЕЖИМ САДРЖАЈИМА
- УП ЗА СПОРТСКО - РЕКРЕАТИВНИ КОМПЛЕКС

ИЗМЕНА И ДОПУНА ПЛАНА ГЕНЕРАЛНЕ РЕГУЛАЦИЈЕ НАСЕЉЕНОГ МЕСТА ЧАЈЕТИНА (СЕДИШТЕ ОПШТИНЕ) СА НАСЕЉЕНИМ МЕСТОМ ЗЛАТИБОР - II ФАЗА

СПРОВОЂЕЊЕ ПЛАНА

БР. ЛИСТА 12.2.

РАЗМЕР: 1 : 10 000 ДАТУМ: 2022. г.

РУКОВОДИЛАЦ РАДНОГ ТИМА: Директор: Милош Атанасијевић, дипл.инж. СКУПШТИНА ОПШТИНЕ ЧАЈЕТИНА Председник Скупштине

НАРУЧИЛАЦ: ОПШТИНА ЧАЈЕТИНА КОМУНИКАЦИЈА И ПРОСТОРНО ПЛАНИРАЊЕ

ОБРАЂИВАЧ: "ИНФОПЛАН" Д.О.О. АРАНЂЕЛОВАЦ