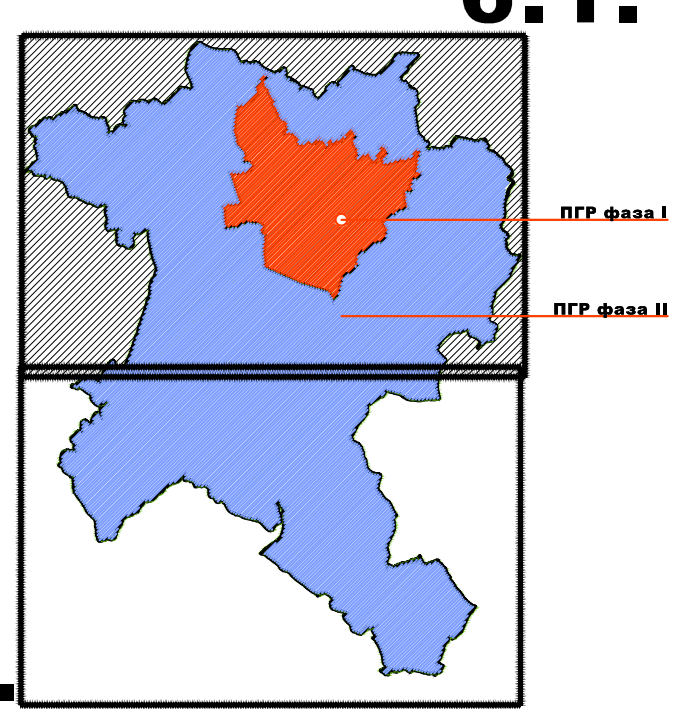
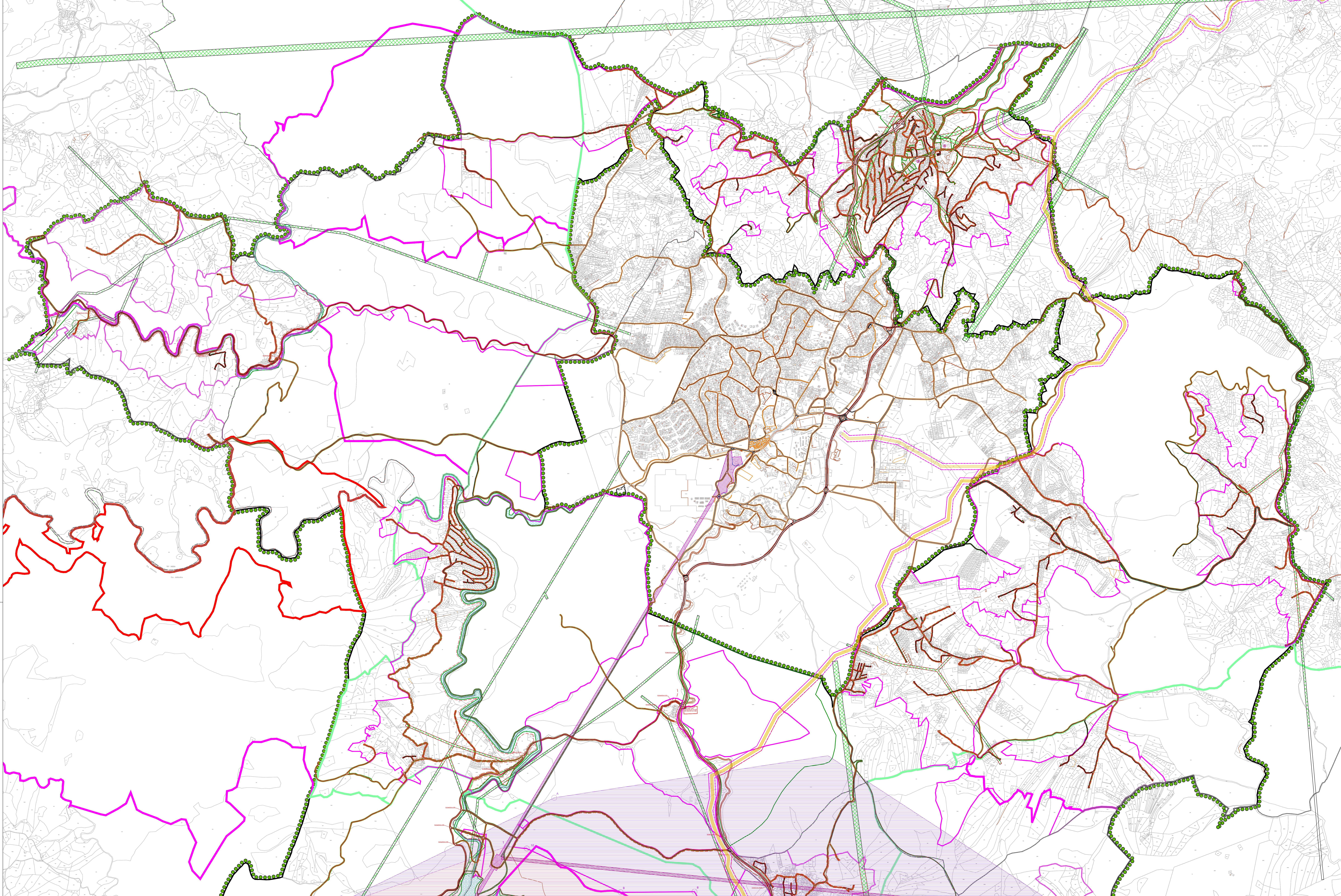




6.1.



6.2.



- ЛЕГЕНДА**
- Граница измене и допуне плана генералне регулације
  - Регулациона линија
  - Граница катастарске општине
  - Граница грађевинског подручја
- САОБРАЋАЈНА ИНФРАСТРУКТУРА**
- Државни пут
  - Насељске саобраћајнице
  - Пешачко-бициклистичка стаза
  - Паркинг површине
  - Постојећа траса гондоле
  - Планирана траса гондоле
- ВОДНО ЗЕМЉИШТЕ**
- Водно земљиште
- ГРАЂЕВИНСКА РЕГУЛАЦИЈА**
- Планирана грађевинска линија
- ЗОНЕ ЗАШТИТЕ**
- зоне санитарне заштите за акумулацију "Златибор" у Рибничкој
  - зоне непосредне санитарне заштите акумулације "Златибор" (у текстуалном делу плана према Општинској одлуци)
  - зоне II акумулације површинске воде
  - зоне III акумулације површинске воде
  - заштитни појас деловода
  - заштитни појас гасовода
- зоне заштите парка природе "Златибор"
- граница режима заштите - I степен
  - граница режима заштите - II степен
  - граница режима заштите - III степен

**Ч** ИЗМЕНА И ДОПУНА ПЛАНА ГЕНЕРАЛНЕ РЕГУЛАЦИЈЕ  
**А** НАСЕЉЕНОГ МЕСТА ЧАЈЕТИНА (СЕДИШТЕ ОПШТИНЕ)  
**Ј** СА НАСЕЉЕНИМ МЕСТОМ ЗЛАТИБОР - II ФАЗА  
**Е** НАЦРТ

**САОБРАЋАЈНА ИНФРАСТРУКТУРА** **6.1.**

РАЗМЕРА: 1 : 10 000      ДАТУМ: 2022. г.

УКОВОДИЛАЦ РАДНОГ ТИМА:      ДИРЕКТОР:      СКУПШТИНА ОПШТИНЕ ЧАЈЕТИНА  
Дарина Караџић, дип. инж.      Марија Агаџиновић, дип. инж.      Председник Скупштине

**НАРУЧИЛАЦ:** ОПШТИНА ЧАЈЕТИНА  
**МОСИСИЛАЦ И ИЗРАДА:** Општинска управа  
Чајетина, Одсек за урбанизам и просторно  
планирање

**ОБРАЂИВАЧ:** "ИНФОПЛАН" Д.О.О. АРАНЂЕЛОВАЦ