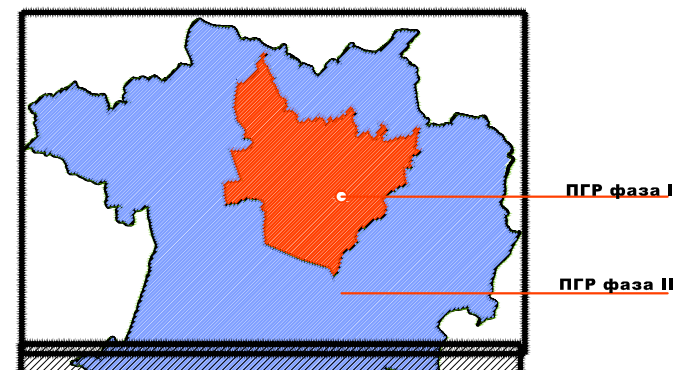
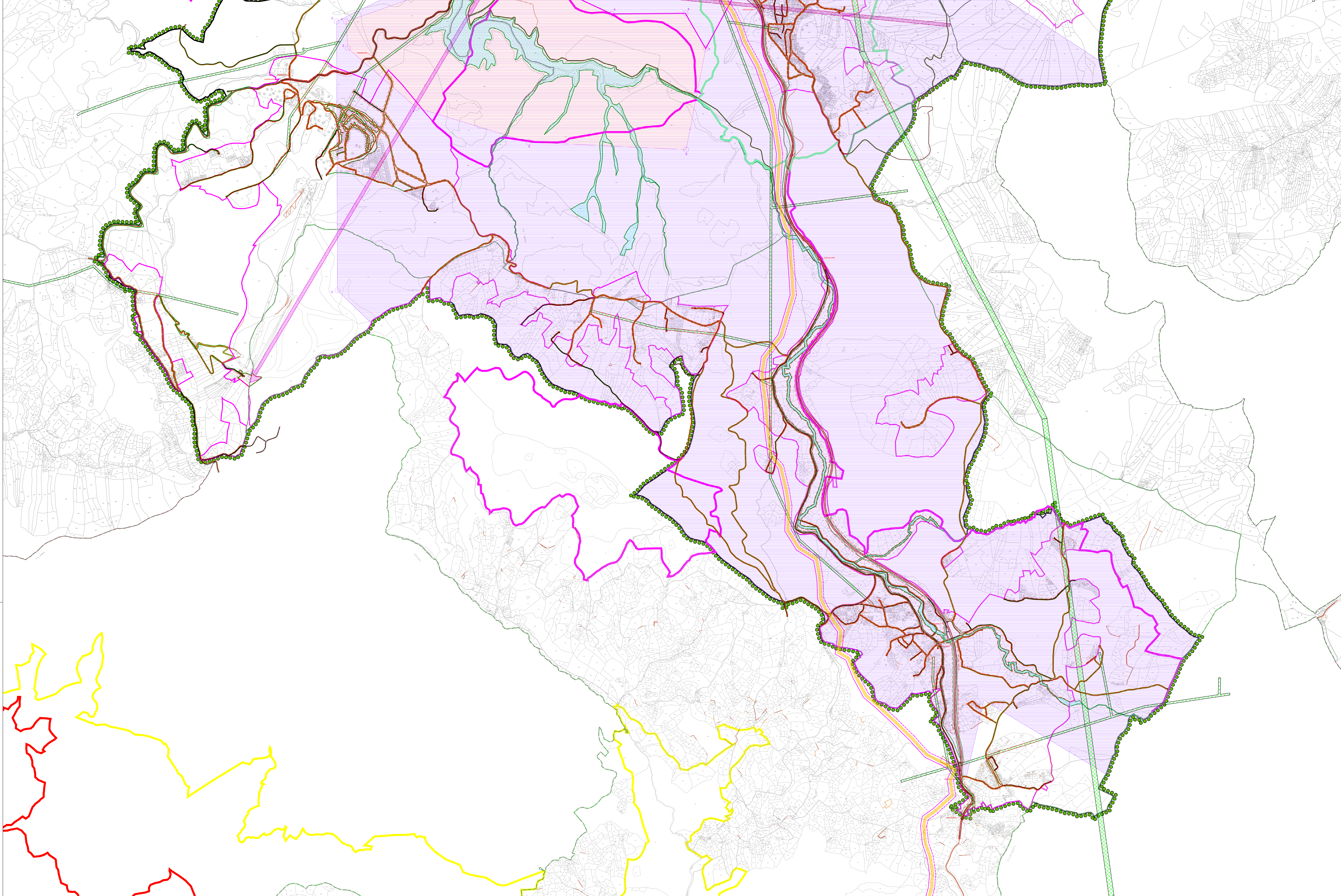


6.1.



6.2.



- ЛЕГЕНДА**
- Граница измене и допуне плана генералне регулације
 - Регулациона линија
 - Граница катастарске општине
 - Граница грађевинског подручја
- САОБРАЋАЈНА ИНФРАСТРУКТУРА**
- Државни пут
 - Насељске саобраћајнице
 - Пешачко-бициклистичка стаза
 - Паркинг површине
 - Постојећа траса гондоле
 - Планирана траса гондоле
- ВОДНО ЗЕМЉИШТЕ**
- Водно земљиште
- ГРАЂЕВИНСКА РЕГУЛАЦИЈА**
- Планирана грађевинска линија
- ЗОНЕ ЗАШТИТЕ**
- зоне санитарне заштите за акумулацију "Златибор" у Рибнички
 - зоне непосредне санитарне заштите акумулације "Златибор" (у текстуалном делу плана према Општинској одлуци)
 - зоне II акумулације површинске воде
 - зоне III акумулације површинске воде
 - заштитни појас деловода
 - заштитни појас гасовода
 - зоне заштите парка природе "Златибор"
 - граница режима заштите - I степен
 - граница режима заштите - II степен
 - граница режима заштите - III степен

Ч ИЗМЕНА И ДОПУНА ПЛАНА ГЕНЕРАЛНЕ РЕГУЛАЦИЈЕ
А НАСЕЉЕНОГ МЕСТА ЧАЈЕТИНА (СЕДИШТЕ ОПШТИНЕ)
Ј СА НАСЕЉЕНИМ МЕСТОМ ЗЛАТИБОР - II ФАЗА
Е НАЦРТ

САОБРАЋАЈНА ИНФРАСТРУКТУРА **6.2.**

РАЗМЕР: 1 : 10 000 ДАТУМ: 2022. г.
УКОВОДИЛАЦ РАДНОГ ТИМА: Директор: Милош Атанасијевић, дипл.инж. СКУПШТИНА ОПШТИНЕ ЧАЈЕТИНА
Дарина Караџић, дипл.инж. Председник Скупштине

И НАРУЧИЛАЦ: ОПШТИНА ЧАЈЕТИНА
Н МОСИСЛАВ ИЖАДИЋ: Општинска управа
Чајетина, Одсек за урбанизам и просторно
планирање

А ОБРАЂИВАЧ: "ИНФОПЛАН" Д.О.О. АРАНЂЕЛОВАЦ