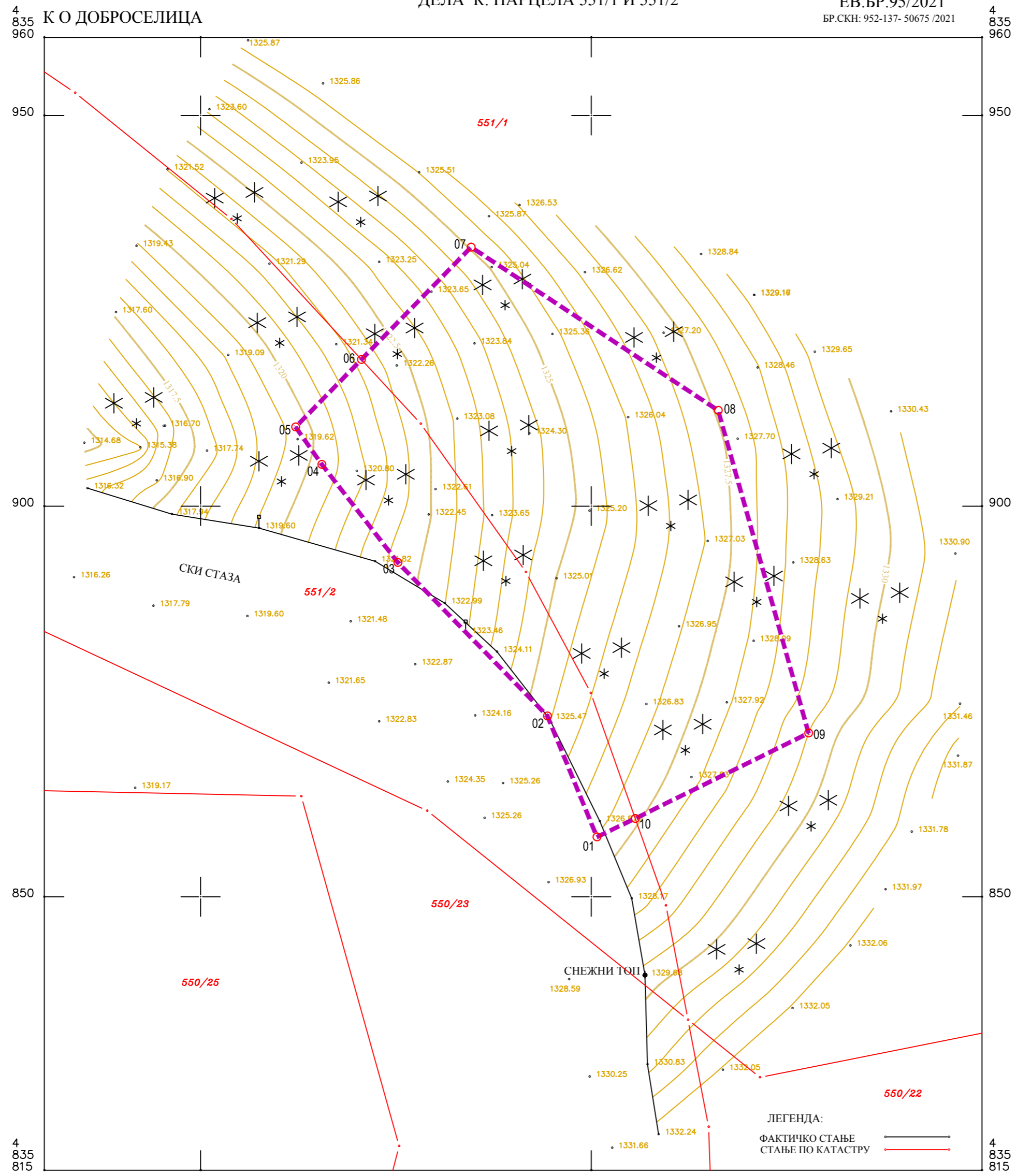




Р. СРБИЈА
ОПШТИНА ЧАЈЕТИНА
К О ДОБРОСЕЛИЦА

КАТ. ТОПОГРАФСКИ ПЛАН
ДЕЛА К. ПАРЦЕЛА 551/1 И 551/2

ЕВ.БР.95/2021
БР.СКН: 952-137- 50675 /2021



СНИМАЊЕ И ОБРАДА:
"ГЕОДТСКИ БИРО" ЧАЈЕТИНА, ЈУН 2021.

Р = 1:500
е = 0.50 м

ЛЕГЕНДА:
ФАКТИЧКО СТАЊЕ
СТАЊЕ ПО КАТАСТРУ

ОБЕРАВА:
ГЕОДЕТСКИ БИРО ЧАЈЕТИНА

Координате аналитичко-геодетских тачака (АГТ) које одређују границу обухвата Измена и допуна ПДР-а (део 2)

ознака АГТ	Y координата	X координата
01	7391750.72	4835857.65
02	7391744.38	4835873.13
03	7391725.25	4835892.78
04	7391715.51	4835905.34
05	7391712.16	4835910.13
06	7391720.58	4835918.76
07	7391734.62	4835933.15
08	7391766.24	4835912.25
09	7391777.81	4835870.95
10	7391755.62	4835860.02

легенда:
 граница катастарске парцеле
 број катастарске парцеле
 обухват измена и допуна
 положај и ознака АГТ

	Република Србија Општина Чајетина		ЈП Скијалишта Србије
наслов плана:	ИЗМЕНЕ И ДОПУНЕ ПЛАНА ДЕТАЉНЕ РЕГУЛАЦИЈЕ ЗА ПОДРУЧЈЕ СКИ ЦЕНТРА "ТОРНИК"		
наручилац плана:	ЈП Скијалишта Србије, Милутина Миланковића 9, Београд		
финансијер плана:	REA CENTRAL DOO, Београд, Далматинска 72		
обрађивач плана:	ELKOMS DOO Пројектовање, инжењеринг и консалтинг, Београд, Јужни Булевар 144/303 А		
одговорно лице:	Слободан Тошовић директор		
одговорни урбаниста:	Марија Д. Радишић Број лиценце: 200 1439 14		
назив прилога:	катастарско-топографски план са приказом границе обухвата измена и допуна		
бр. прилога:	0.2	размера:	1:500
датум:	август 2021. год.		