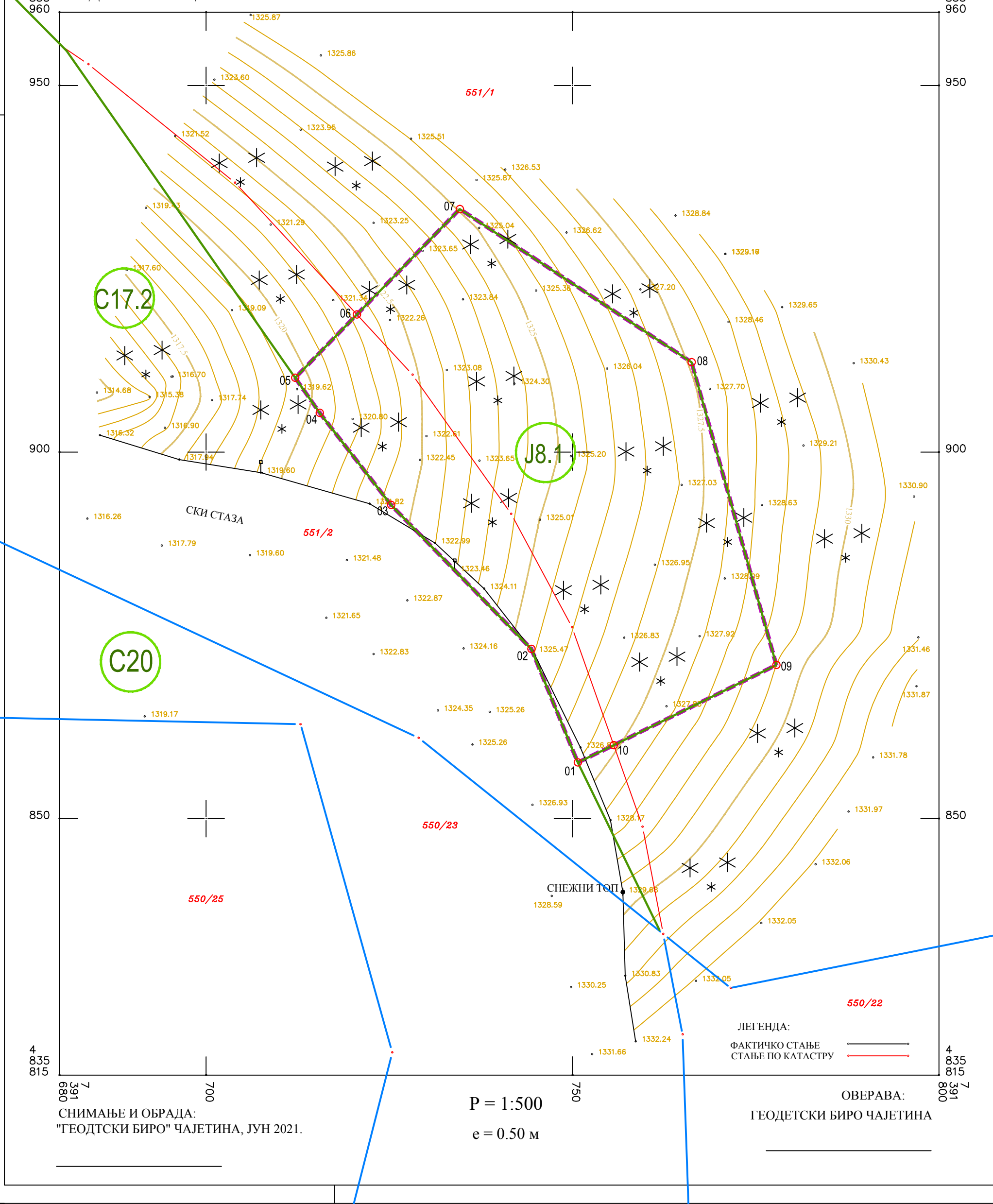




Р. СРБИЈА  
ОПШТИНА ЧАЈЕТИНА  
К О ДОБРОСЕЛИЦА

КАТ. ТОПОГРАФСКИ ПЛАН  
ДЕЛА К. ПАРЦЕЛА 551/1 И 551/2

ЕВ.БР.95/2021  
БР.СКН: 952-137- 50675 /2021



СНИМАЊЕ И ОБРАДА:  
"ГЕОДТСКИ БИРО" ЧАЈЕТИНА, ЈУН 2021.

P = 1:500  
e = 0.50 м

ЛЕГЕНДА:  
ФАКТИЧКО СТАЊЕ  
СТАЊЕ ПО КАТАСТРУ

ОБЕРАВА:  
ГЕОДЕТСКИ БИРО ЧАЈЕТИНА

Координате аналитичко-геодетских тачака (АГТ)  
које одређују границе нове парцеле:

ознака АГТ	Y координата	X координата
01	7391750.72	4835857.65
02	7391744.38	4835873.13
03	7391725.25	4835892.78
04	7391715.51	4835905.34
05	7391712.16	4835910.13
06	7391720.58	4835918.76
07	7391734.62	4835933.15
08	7391766.24	4835912.25
09	7391777.81	4835870.95
10	7391755.62	4835860.02

Ознака, површина нове парцеле са пописом  
аналитичко-геодетских тачака (АГТ)  
које одређују границе нове парцеле:

грађевинска парцела J8.1  
- површина: 2603m<sup>2</sup>  
- АГТ: редом од 1 до 10

- легенда:
- граница катастарске парцеле
  - број катастарске парцеле
  - обухват измена и допуна
  - граница нове парцеле јавне намене
  - граница нове парцеле јавне намене која се подудара са постојећим катастарским стањем
  - положај и ознака АГТ
  - ознака грађевинске парцеле за изградњу објеката јавне намене
  - ознака саобраћајних површина (ски стазе)

	Република Србија Општина Чајетина		ЈП Скијалишта Србије
наслов плана:	ИЗМЕНЕ И ДОПУНЕ ПЛАНА ДЕТАЉНЕ РЕГУЛАЦИЈЕ ЗА ПОДРУЧЈЕ СКИ ЦЕНТРА "ТОРНИК"		
наручилац плана:	ЈП Скијалишта Србије, Милутина Миланковића 9, Београд		
финансијер плана:	REA CENTRAL DOO, Београд, Далматинска 72		
обрађивач плана:	ELKOMS DOO Пројектовање, инжењеринг и консалтинг, Београд, Јужни Булевар 144/303 А		
одговорно лице:	Слободан Тошовић директор		
одговорни урбаниста:	Марија Д. Радишић Број лиценце: 200 1439 14		
назив прилога:	планирана парцелација површина јавних намена		
бр. прилога:	4.2	размера:	1:500
датум:	август 2021. год.		