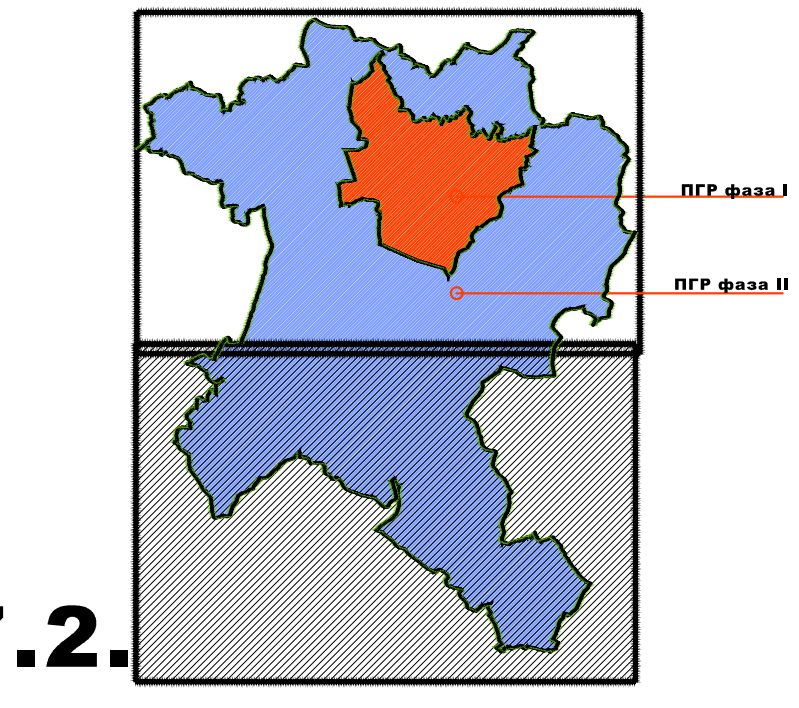
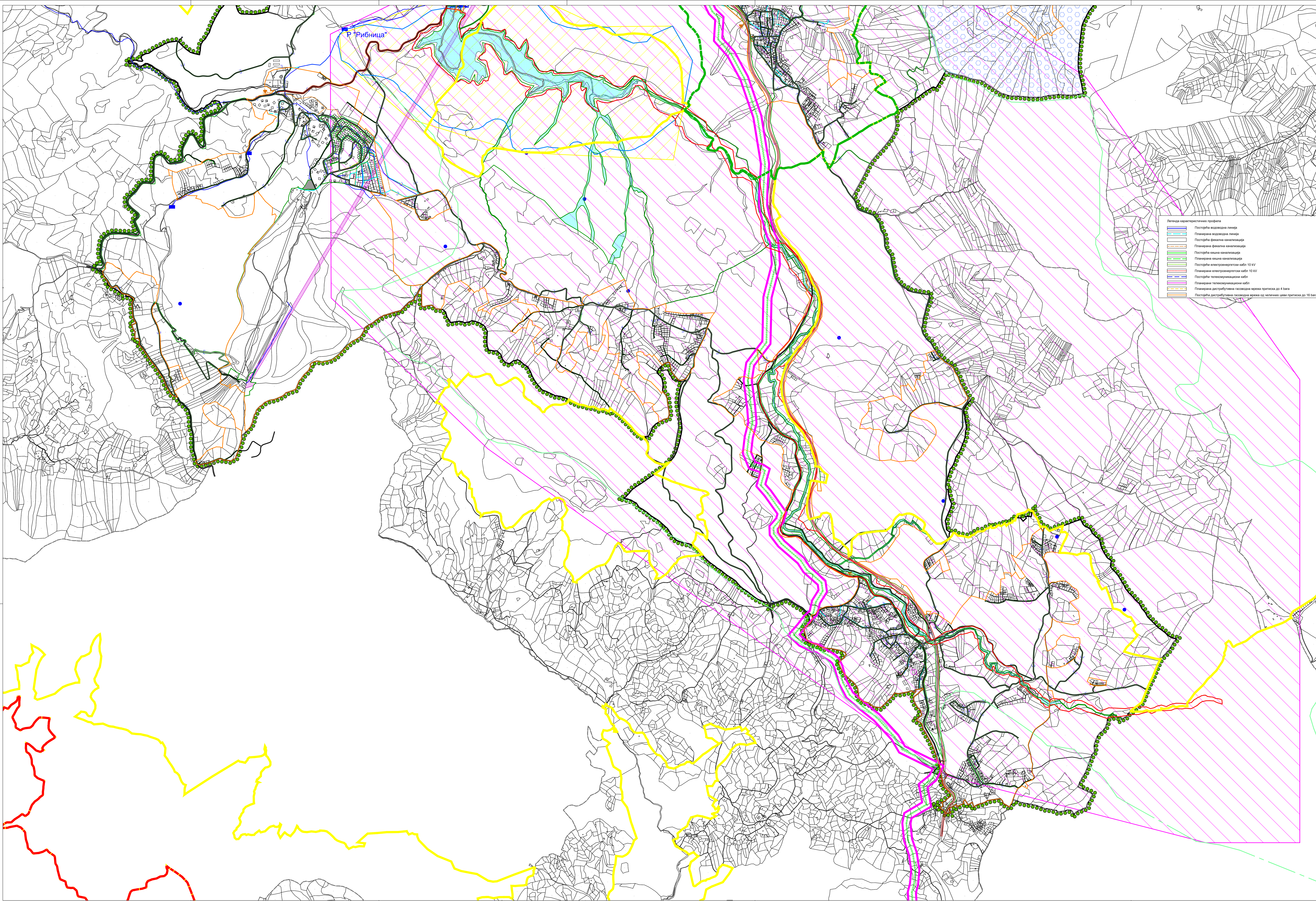


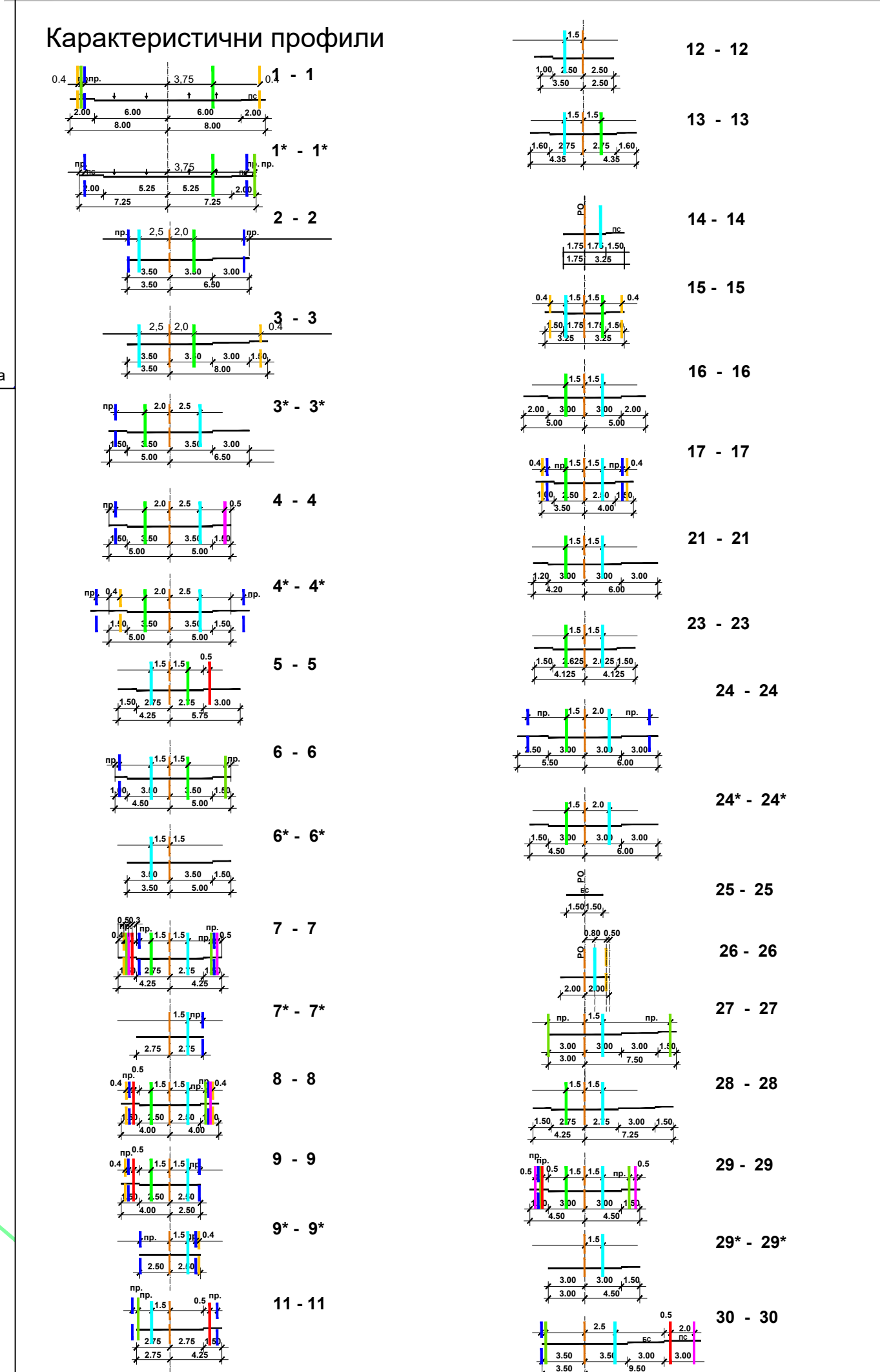
7.1.



7.2.



- Легенда карактеристичних профила
- Построје водозахвата линија
  - Планирана водозахвата линија
  - Построје фекална канализација
  - Планирана фекална канализација
  - Построје кишна канализација
  - Планирана кишна канализација
  - Построје електроенергетски кабл 10 kV
  - Планирани електроенергетски кабл 10 kV
  - Построје телекомуникациони кабл
  - Планирани телекомуникациони кабл
  - Планирана дистрибутивна гасоводна мрежа притиска до 4 бара
  - Построје дистрибутивна гасоводна мрежа од металних цевки притиска до 16 бара



- ЛЕГЕНДА:
- Граница Измена и допуна плана генералне регулације
  - Граница катастарске општине
  - Граница грађевинског подручја
  - Граница парцелне земљиште "Златибор"
  - Образложење и отплатно - рекреативни комплекс "Крива Бара"
  - Регулациона линија
  - Зона заштите парца притоке "Златибор"
  - Граница рекултације заштите - I степен
  - Граница рекултације заштите - II степен
  - Граница рекултације заштите - III степен
  - Зона санитарне заштите за акумулацију "Златибор" у Рибници и у централној делу општине Општинској скупштини
  - Граница санитарне заштите - I степен
  - Граница санитарне заштите - II степен
  - Граница санитарне заштите - III степен
  - Заштитни појас гасовода
  - САОБРАЋАЈНА ИНФРАСТРУКТУРА
  - Државни пут
  - Насељена саобраћајница
  - Пешачко-бицикlistичка стаза
  - Пареник поворнице
  - ВОДНО ЗЕМЉИШТЕ
  - Водна земљиште
  - Линија за регулацију водотока
  - ВОДОПРИВРЕДНА ИНФРАСТРУКТУРА
  - Построје водозахвата
  - Планирана водозахвата линија
  - Построје резервоар
  - Планирани резервоар
  - Построје изворшта водонабављача
  - Построје постројење за пречишћавање воде за пиће
  - Водозабивање из повалних изворшта
  - Стапки извор
  - Планирани бунар
  - Зона неспоразне санитарне заштите акумулације "Златибор" у централној делу општине Општинској скупштини
  - Ува зона санитарне заштите акумулације "Златибор"
  - Шира зона санитарне заштите акумулације "Златибор"
  - Построје фекална канализација
  - Планирана фекална канализација
  - Построје кишна канализација
  - Планирана кишна канализација
  - Планирано централно постројење за пречишћавање отпадних вода
  - Планирано компактно постројење за пречишћавање отпадних вода
  - ППТН изворшта водонабављања регионалног подсистема "Ува"
  - Фабрика воде
  - Заштитни појас гасовода

**ЧАЈЕТИНА**

ИЗМЕНА И ДОПУНА ПЛАНА ГЕНЕРАЛНЕ РЕГУЛАЦИЈЕ НАСЕЉЕНОГ МЕСТА ЧАЈЕТИНА (СЕДИШТЕ ОПШТИНЕ) СА НАСЕЉЕНИМ МЕСТОМ ЗЛАТИБОР - II ФАЗА

ВР. ЛИСТА: **7.2.**

РАЗМЕР: 1:10 000 ДАТУМ: 2024. г.

УКОВОДИЛАЦ РАДНОГ ТИПА: ДИРЕКТОР: СКУПШТИНА ОПШТИНЕ ЧАЈЕТИНА  
Јасмина Кауљич, дип. Марјана Агаћковић, дип.инж. Председнице Скупштине

НАРУЧИЛАЦ: ОПШТИНА ЧАЈЕТИНА  
НОСИЛАЦ ИЗРАДЕ: Општинска управа  
Чајетина, Одсек за урбанизам и просторно  
планирање

ОБРАЂИВАЧ: "ИНФОПЛАН" Д.О.О. АРАНЂЕЛОВАЦ

ISO 9001:2008  
ISO 14001:2004